



gemeente
Zoetermeer

Uitgerekend Zoetermeer 2021



Uitgerekend Zoetermeer

2021

COLOFON

Uitgave

Gemeente Zoetermeer
Maart 2022

Samenstelling

JaBo / Onderzoek en Statistiek
Koen van Splunter

Correspondentieadres

Postbus 15
2700 AA Zoetermeer

Bronvermelding

Gebruik van deze publicatie is toegestaan, mits de bron duidelijk wordt vermeld.

Inhoudsopgave

INHOUDSOPGAVE.....	4
SAMENVATTING	8
HOOFDSTUK 1	BODEMGEBRUIK..... 10
Oppervlakte, bevolkingsdichtheid en woningdichtheid per wijk per 1 januari 2020.....	10
Bevolkingsdichtheid en woningdichtheid, 2000 t/m 2020.....	10
Bodemgebruik in hectare, in 2000 en 2015, per 1 januari	11
Bodemgebruik per 1 januari 2015	11
HOOFDSTUK 2	BEVOLKING..... 12
Bevolkingsontwikkeling Zoetermeer per jaar sinds 1965.....	12
Bevolking naar leeftijd en geslacht per 1 januari 2020	13
Inwoners Zoetermeer naar leeftijd en geslacht in duizendtallen per 1 januari 2020	15
Bevolking naar leeftijd per 1 januari 2016 t/m 2020.....	16
Bevolking naar wijk, buurt en geslacht per 1 januari 2016 t/m 2020	17
Bevolking naar wijk en leeftijd per 1 januari 2020	18
Bevolking naar leeftijd per wijk (in %), 1 januari 2020	18
Bevolking naar wijk, buurt en leeftijdsgroep per 1 januari 2020	19
Bevolking naar burgerlijke staat, geslacht en leeftijd per 1 januari 2020	20
Bevolking naar burgerlijke staat per 1 januari 2016 t/m 2020.....	20
Bevolking naar burgerlijke staat en wijk per 1 januari 2020	21
Bevolking naar leeftijd en migratieachtergrond (in %) per 1 januari 2020	21
Bevolking naar migratieachtergrond per 1 januari 2020.....	22
Bevolking naar migratieachtergrond en leeftijd per 1 januari 2020	23
Bevolking naar migratieachtergrond en wijk per 1 januari 2020	23
Inwoners met een niet-westerse migratieachtergrond per wijk per 1 januari 2016 t/m 2020	24
Inwoners met een niet-westerse migratieachtergrond per wijk per 1 januari 2016 t/m 2020 in percentages (%)	24
Bevolking naar aantal personen per adres naar wijk per 1 januari 2020.....	25
Alleenwonenden naar wijk in percentages (%) per 1 januari 2020.....	25
Bewoonde adressen naar aantal bewoners per wijk en buurt per 1 januari 2020	26
Bewoonde adressen naar aantal bewoners per 1 januari 2016 t/m 2020, absoluut en in percentages (%)	27
Prognose bevolking 2017 – 2037 naar wijk en buurt	28
Prognose bevolking 2017 – 2037 naar leeftijd	28
Geboortes in 2019 per wijk en buurt naar leeftijd van de moeder en geslacht kind.....	29

Overledenen in 2019 per wijk en buurt naar leeftijd en geslacht	30
Vestigers in 2019 per wijk en buurt naar leeftijd en geslacht	30
Vertrekkers in 2019 per wijk en buurt naar leeftijd en geslacht	31
Binnenverhuizers naar richting in 2019	31
Huwende en van echt scheidende personen in 2015 t/m 2019	32
Loop van de bevolking Zoetermeer over 2019 naar wijk	32

HOOFDSTUK 3 **WONEN** **34**

Woningvoorraad naar eigendom en bouwwijze van 2000-2020	34
Woningvoorraad naar buurt en wijk op 1 januari 2016 t/m 2020	36
Woningvoorraad naar bouwjaar en wijk op 1 januari 2020	37
Ontwikkeling woningvoorraad Zoetermeer per wijk/buurt sinds 1970	37
Woningvoorraad naar buurt en wijk op 1 januari 2020 naar eigendom, bouwwijze, WOZ-waarde en gemiddelde woningbezetting.....	38
Woningvoorraad naar getaxeerde WOZ-waarde per wijk op 1 januari 2020	40
Woningvoorraad naar getaxeerde WOZ-waarde per wijk (in %) op 1 januari 2020	40
Ontwikkeling gemiddelde woningbezetting per wijk vanaf 1970	41
Toevoegingen en onttrekkingen aan de woningvoorraad naar wijk/buurt in 2019	41
Geplande woningbouw per wijk/ buurt in de jaren 2017 t/m 2027	42
Geplande sloop van woningen per wijk/buurt in de jaren 2017 t/m 2027	42

HOOFDSTUK 4 **WERK EN INKOMEN** **43**

Ontwikkeling aantal banen en bedrijfsvestigingen sinds 1 januari 2003 en de woon/werkbalans ..	43
Ontwikkeling (beroeps)bevolking, banen en niet-werkende werkzoekenden vanaf 2004.....	44
Vestigingen naar sectie per 1 januari 2016 t/m 2019	45
Banen naar sectie per 1 januari 2016 t/m 2019	46
Vestigingen en banen naar sectie per 1 januari 2019 in %.....	47
Aantal banen in 2000 t/m 2019, per 1 januari	47
Vestigingen naar sectie per wijk per 1 januari 2019.....	48
Banen naar sectie per wijk per 1 januari 2019	49
Vestigingen en banen naar buurt/wijk per 1 januari 2019.....	50
Pendelmatrix Haaglanden, aantallen werkzame personen (exclusief uitzendkrachten) die buiten de werkgemeente wonen, december 2018.....	51
Aantal niet werkende werkzoekenden/ Geregistreerd Werkzoekenden bij het UWV* naar diverse kenmerken, 2015 t/m 2019, per eind van het jaar.....	52
Ontwikkeling niet werkende werkzoekenden/ Geregistreerd Werkzoekenden bij het UWV* vanaf 1994 per eind van het jaar.....	53
Uitkeringen naar soort van 2013 t/m 2019	53
Aantal personen met een uitkering naar wijk en soort uitkering per december 2019*	54
Bevolking naar hoogst voltooide opleiding van 15 t/m 74 jaar naar wijk per 1 oktober 2018	54
Gemiddeld besteedbaar huishoudensinkomen in 2017 van particuliere huishoudens met inkomen* naar wijk/buurt en samenstelling van het huishouden, in duizendtallen euro's	55
Gemiddeld besteedbaar huishoudensinkomen van particuliere huishoudens naar samenstelling van het huishouden, 2017	56

Gemiddeld persoonlijk inkomen in 2017 van personen met een heel jaar inkomen* naar wijk/buurt en sociaal-economische categorie, in duizendtallen euro's..... 56

HOOFDSTUK 5 **ONDERWIJS** **58**

Aantal leerlingen in het primair onderwijs op basisscholen per 1 oktober, 2015-2019 58
 Aantal leerlingen in het primair onderwijs op basisscholen naar wijk/buurt per 1 oktober, 2015-2019 59
 Aantal leerlingen in het primair onderwijs per 1 oktober 2019 naar denominatie en leeftijd 59
 Aantal leerlingen in het speciaal basisonderwijs en het (voortgezet) speciaal onderwijs per 1 oktober, 2015-2019 60
 Aantal leerlingen in het voortgezet onderwijs, per school, per 1 oktober, 2015 t/m 2019 61
 Aantal leerlingen in het voortgezet onderwijs per 1 oktober 2019 naar leerjaar en richting van het onderwijs en school* 62
 Aantal leerlingen in het voortgezet onderwijs per richting per 1 oktober 2019 naar school* 63
 Aantal MBO-leerlingen met woongemeente Zoetermeer naar niveau 63
 Aantal leerlingen en studenten in het MBO naar studierichting* per 1 oktober 64
 Aantal deelnemers volwasseneneducatie, oriëntatie, cursussen en trainingen op het mboRijnland per 1 oktober 64
 Aantal studenten hoger onderwijs met woongemeente Zoetermeer 65
 Aantal studenten Faculteit IT & Design, naar studierichting 65

HOOFDSTUK 6 **CULTUUR EN RECREATIE**..... **66**

Collectie, uitleningen, bezoekers en leden van de Bibliotheek Zoetermeer 2015 t/m 2019 66
 Bezoekersaantallen Stadstheater 2015 t/m 2019 67
 Aantal producties en bezettingsgraad (%) Stadstheater 2015 t/m 2019 68
 Bezoekersaantallen Museum De Voorde (voorheen Stadsmuseum Zoetermeer) 2015 t/m 2019... 68
 Aantal gestarte cursussen Volksuniversiteit en verdeling cursisten naar product, 2015 t/m 2019 69
 Activiteiten en bezoekersaantallen Cultuurpodium “De Boerderij” 2015 t/m 2019 69
 Bezoekers bioscoop Kinopolis en filmhuis Cameo 2015 t/m 2019 69
 Bezoekers van zwembaden naar soort gebruik 2014 t/m 2018* 70
 Bezoekers Stadsboerderijen, Speelboerderij en Speelmeer in 2015 t/m 2019 70
 Culturele festiviteiten en deelnemers CKC 2016 t/m 2019 70

HOOFDSTUK 7 **POLITIEK**..... **71**

Uitslag Gemeenteraadsverkiezingen Zoetermeer 2010, 2014 en 2018 71
 Percentage stemmen Gemeenteraadsverkiezingen 2010, 2014 en 2018 72
 Uitslag Tweede Kamerverkiezingen 2012 en 2017, Zoetermeer en Nederland 73
 Uitslag verkiezingen en zetelverdeling Provinciale Staten, 2015 en 2019 75
 Uitslag verkiezingen en zetelverdeling Europees Parlement, 2014 en 2019 76

HOOFDSTUK 8 **VEILIGHEID 77**

Geregistreerde misdrijven 2015 t/m 2019	77
Misdrijven per duizend inwoners, 2010-2019	78

HOOFDSTUK 9 **MILIEU 79**

Opgehaalde en ingeleverde hoeveelheden afval* (in tonnen), 2015 t/m 2019	79
--	----

BIJLAGEN..... 80

Wijk-buurt en subbuurtindeling van de gemeente Zoetermeer, 1 januari 2020	80
Wijk-buurt en subbuurtindeling van de gemeente Zoetermeer (vervolg)	81
Kaart Wijkindeling gemeente Zoetermeer	82
Kaart Buurtindeling gemeente Zoetermeer	83
Kaart Subbuurtindeling gemeente Zoetermeer	84
Kaart Postcodegebiedsindeling gemeente Zoetermeer	85

Samenvatting

Bevolkingsomvang en prognose

Zoetermeer telde op 1 januari 2021 125.274 inwoners. Het inwonertal is in 2020 gedaald met 14 inwoners. Volgens de laatste bevolkingsprognose van 2021 zal de bevolking in Zoetermeer de komende jaren afnemen tot 124.647 in 2037. Deze prognose betreft een conservatief scenario van de bevolkingsontwikkeling, waarbij de woningbouwprojecten na een weging worden meegenomen. Hoe meer zekerheid er is over het woningbouwproject, hoe meer het wordt meegenomen in het bepalen van de bevolkingsprognose.

Senioren en jeugd

Met 24.742 inwoners van 65 jaar en ouder had Zoetermeer per 1 januari 2021 een aandeel 65-plussers van 19,8%. In 2010 was dit nog 13%. Op 1 januari 2010 was een kwart van de bevolking jonger dan twintig jaar. Op 1 januari 2021 was dit percentage gedaald naar 22,6% (28.347).

Geboorte, sterfte en migratie

Al jarenlang is in Zoetermeer het aantal geboren groter dan het aantal overledenen. In 2020 werden er in Zoetermeer 1.210 kinderen geboren en overleden er 1.002 mensen.

Bij de migratie zien we een ander beeld. Het ene jaar is er sprake van een positief migratiesaldo, meer vestigers dan vertrekkers, en het andere jaar vertrekken er meer mensen dan dat er in Zoetermeer zijn komen wonen. In 2020 hebben 5.291 mensen zich in Zoetermeer gevestigd en zijn er 5.484 mensen vertrokken. Er is dus sprake van een negatief migratiesaldo van 193.

Woningen

In de afgelopen 5 jaar is de woningvoorraad toegenomen met 1.036 woningen naar 56.414 woningen per 1 januari 2021. Tussen 1 januari 2020 en 1 januari 2021 is het aantal woningen afgenomen met 32. Met 54% is iets meer dan de helft van de woningvoorraad een koopwoning; Onderverdeeld naar type is 58% een eengezinswoning.

Bedrijfsvestigingen en banen

Op 1 januari 2021 telde Zoetermeer 9.957 bedrijfsvestigingen. Sinds 2003 is er een continue toename geweest in het aantal bedrijfsvestigingen. Over de afgelopen 5 jaar bedraagt de stijging 17%. Ook het aantal banen is in de afgelopen 5 jaar toegenomen in Zoetermeer. Op 1 januari 2021 waren er 53.142 banen. In 2016 waren dit nog 52.524, een toename van 1,2%.

Onderwijs

Zoetermeer telde per 1 oktober 2020 11.403 leerlingen in het primair onderwijs op in totaal 41 scholen. In het voortgezet onderwijs telde Zoetermeer per 1 oktober 2020 7.657 leerlingen. Daarnaast volgden 892 leerlingen (voortgezet) speciaal onderwijs. Verder volgen 3.907 leerlingen met woongemeente Zoetermeer een mbo-opleiding en 4.466 studenten volgen een HBO of universitaire studie.

Cultuur en recreatie

Vanwege de Coronacrisis zijn de culturele voorzieningen veel gesloten geweest. Daarnaast golden er regels die het bezoekersaantal bij de voorzieningen beperkten. Er is bij de tabellen zoveel mogelijk geprobeerd om aan te geven hoeveel weken de culturele voorzieningen gesloten was.

Zowel de collectie, het aantal uitleningen, het aantal fysieke bezoeken als het aantal leden van de Bibliotheek is in 2020 gedaald ten opzichte van het voorgaande jaar. Het aantal digitale bezoeken is gestegen.

Het Stadstheater werd in 2020 door 30.361 mensen bezocht.

Museum De Voorde was in 2020 goed voor 4.255 bezoekers. Daarnaast waren er 2.870 bezoekers in het kader van educatie.

De Volksuniversiteit startte in 2019 38 cursussen voor 417 cursisten. Het aantal cursisten is ten opzichte van het jaar ervoor afgenomen. De cijfers over 2020 zijn op het moment van publicatie nog niet bekend.

Het bezoekersaantal van Cultuurpodium De Boerderij is gedaald naar 12.943 bezoekers in 2020.

Bioscoop Kinopolis en filmhuis Cameo waren goed voor in totaal 125.000 bezoekers in 2020.

De zwembaden trokken in 2018 99.889 bezoekers tegenover 89.408 in 2017. Helaas waren op het moment van publicatie de cijfers over 2019 en 2020 voor de zwembaden nog niet bekend.

De Stads- en Speelboerderijen en het Speelmeer trokken in 2019 345.838 bezoekers. De cijfers over 2020 zijn op het moment van publicatie nog niet bekend.

Het CKC organiseerde 298 culturele activiteiten in 2020. Het totaal aantal deelnemers van activiteiten bij het CKC was in 2020 16.318.

Politiek

Tijdens de Tweede Kamerverkiezingen in 2021 hebben 73.943 van de 95.546 kiesgerechtigde mensen hun stem uitgebracht. Een opkomstpercentage van 77,39%. Het opkomstpercentage ligt daarmee 3,35% lager dan in 2017.

Veiligheid

In 2020 werden er in totaal 5.645 misdrijven bij de politie geregistreerd. Dat komt neer op 45,1 misdrijven per 1.000 inwoners. Een belangrijke kanttekening bij misdaadcijfers is dat de officiële cijfers geen compleet beeld geven. Niet iedereen doet aangifte bij de politie, waardoor ook niet ieder gepleegd misdrijf wordt geregistreerd door de politie.

In 2019 waren er 6.010 misdrijven geregistreerd, 48,0 per 1.000 inwoners. Er is een afname van 6,1%. Het merendeel van de in 2020 geregistreerde misdrijven betrof vermogensmisdrijven, namelijk 55,7%.

Afval

In Zoetermeer is de hoeveelheid opgehaald- en ingeleverd afval gestegen. In 2020 bedraagt de totale hoeveelheid afval 56.848 ton. Dit is 453,7 kilogram per inwoner. In 2019 bedroeg de totale hoeveelheid afval 55.591 ton (444,8 kilogram per inwoner). Wanneer we kijken naar de hoeveelheid huishoudelijk restafval (afval dat niet recyclebaar is), dan zien we eveneens een toename. In 2020 werd er 28.714 ton huishoudelijk restafval opgehaald, tegenover 27.510 ton in 2019.

Hoofdstuk 1: Bodemgebruik

Tabel 1.1

Oppervlakte, bevolkingsdichtheid en woningdichtheid per wijk per 1 januari 2021

Wijk/buurt	Oppervlakte in hectare		Oppervlakte wijk in % totale opp.	Bevolkings- dichtheid	Woning- dichtheid
	Totaal	Land			
Centrum	345,9	325,0	9,3	6.385	3.493
Meerzicht	226,3	216,1	6,1	7.155	3.371
Buytenwegh	130,2	124,0	3,5	8.334	3.817
De Leyens	185,0	164,4	5,0	5.690	2.664
Seghwaert	229,0	218,7	6,2	7.460	3.413
Noordhove	135,5	122,1	3,7	6.936	2.871
Rokkeveen	394,2	366,9	10,6	5.575	2.398
Oosterheem	361,4	340,7	9,8	6.837	2.517
Industriegebied	350,7	334,4	9,5	133	53
Buitengebied	1.346,9	1.125,9	36,4	35	13
Zoetermeer	3.705	3.338	100	3.753	1.690

Bronnen: BRP, Vastgoedsysteem Zoetermeer, BAG-Zoetermeer.

Bevolkingsdichtheid en woningdichtheid zijn het aantal inwoners resp. woningen per km² (=100 ha) land.

Tabel 1.2

Bevolkingsdichtheid en woningdichtheid, 2001 t/m 2021

1-jan	Aantal inwoners		Aantal woningen	
	Totaal	Per km ²	Totaal	Per km ²
2001	110.150	3.267	44.924	1.333
2002	110.448	3.277	45.248	1.342
2003	112.593	3.341	46.544	1.381
2004	114.212	3.389	47.745	1.417
2005	115.793	3.436	48.709	1.445
2006	116.982	3.471	49.805	1.478
2007	118.017	3.471	50.802	1.507
2008	119.500	3.545	51.796	1.500
2009	120.882	3.586	52.287	1.551
2010	121.528	3.586	52.648	1.551
2011	121.920	3.619	52.886	1.570
2012	122.370	3.632	53.189	1.579
2013	123.100	3.654	53.891	1.600
2014	123.589	3.685	54.789	1.634
2015	124.064	3.699	55.033	1.641
2016	124.143	3.702	55.378	1.651
2017	124.780	3.721	55.477	1.654
2018	124.710	3.724	55.870	1.668
2019	124.940	3.744	56.196	1.684
2020	125.288	3.753	56.446	1.691
2021	125.274	3.753	56.414	1.690

Bron: BRP, Vastgoedsysteem Zoetermeer, BAG-Zoetermeer.

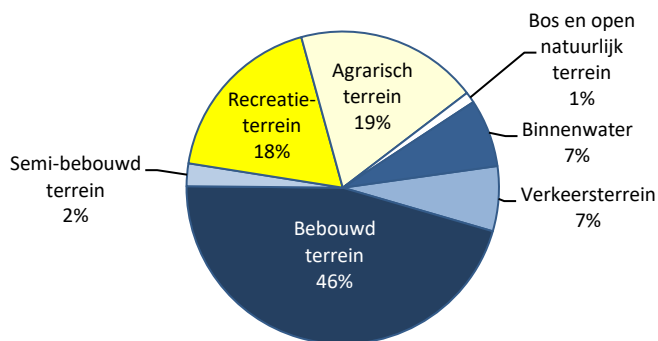
Bevolkingsdichtheid en woningdichtheid zijn het aantal inwoners resp. woningen per km² (=100 ha) land, op de peildatum.

Tabel 1.3
Bodemgebruik in hectare, in 2000 en 2015, per 1 januari

	Abs.		in %	
	2000	2015	2000	2015
Spoortterrein	60	28	1,6	0,8
Wegverkeersterrein	199	221	5,4	6,0
Totaal verkeersterrein	259	249	7,0	6,7
Woonterrein	1.060	1.219	28,6	32,9
Terrein voor detailhandel en horeca	66	90	1,8	2,4
Terrein voor openbare voorzieningen	19	13	0,5	0,4
Terrein voor sociaal-culturele voorz.	46	53	1,2	1,4
Bedrijventerrein	226	316	6,1	8,5
Totaal bebouwd terrein	1.417	1.691	38,2	45,6
Begraafplaats	12	10	0,3	0,3
Delfstofwinplaats	1	1	0,0	0,0
Bouwterrein	247	76	6,7	2,1
Totaal semi-bebouwd terrein	260	87	7,0	2,3
Park en plantsoen	302	408	8,2	11,0
Sportterrein	166	177	4,5	4,8
Volkstuin	17	20	0,5	0,5
Dagrecreatief terrein	64	66	1,7	1,8
Verblijfsrecreatief terrein	-	3	-	0,1
Totaal recreatieterrein	549	675	14,8	18,2
Terrein voor glastuinbouw	3	-	0,1	-
Overig agrarisch terrein	949	700	25,6	18,9
Totaal agrarisch terrein	953	700	25,7	18,9
Bos	47	42	1,3	1,1
Open nat natuurlijk terrein	6	-	0,2	-
Totaal bos en open natuurlijk terrein	53	42	1,4	1,1
Recreatief binnenwater	145	133	3,9	3,6
Overig binnenwater	70	127	1,9	3,4
Totaal binnenwater	215	260	5,8	7,0
Totale oppervlakte Zoetermeer	3.705	3.705	100	100

Bron: CBS.

Grafiek 1.1
Bodemgebruik per 1 januari 2015



Bron: CBS.

Hoofdstuk 2: Bevolking

Tabel 2.1
Bevolkingsontwikkeling Zoetermeer per jaar sinds 1965

Jaar	Aantal inwoners 1-jan	Geboorte	Sterfte	Geboorte-overschot	Vestiging	Vertrek	Migratie-saldo	Totale bevolkingsmutatie	Admin. correctie	Aantal inwoners 31-dec
1965	10.771	313	48	265	546	517	29	294		11.065
1970	17.130	386	66	320	4.172	939	3.233	3.553		20.683
1975	41.094	779	150	629	7.009	3.247	3.762	4.391		45.485
1980	63.832	1.205	278	927	7.049	3.910	3.139	4.066		67.898
1985	80.196	1.269	468	801	5.471	4.131	1.340	2.141	-6	82.331
1990	96.234	1.560	528	1032	5.814	4.025	1.789	2.821	13	99.068
1995	104.963	1.293	656	637	5.019	4.133	886	1523		106.486
2000	109.936	1.277	724	553	4.578	4.902	-324	229	-15	110.150
2005	115.793	1.284	824	460	6.137	5.410	727	1187	2	116.982
2010	121.528	1.350	777	573	5.203	5.393	-190	383	9	121.920
2011	121.920	1.430	758	672	4.689	4.931	-242	430	20	122.370
2012	122.370	1.344	742	602	5.084	4.772	312	914	-184	123.100
2013	123.100	1.277	789	488	4.902	4.774	128	616	-127	123.589
2014	123.589	1.321	799	522	4.959	4.864	95	617	-142	124.064
2015	124.064	1.302	854	448	5.143	5.384	-241	207	-128	124.143
2016	124.143	1.352	866	486	6.104	5.801	303	789	-152	124.780
2017	124.780	1.254	852	402	5.293	5.696	-403	-1	-69	124.710
2018	124.710	1.263	920	343	5.455	5.547	-92	251	-21	124.940
2019	124.940	1.234	903	331	5.444	5.407	37	367	-20	125.288
2020	125.288	1.210	1.002	208	5.291	5.484	-193	15	-29	125.274
2021	125.274

Bron: BRP.

Geboorte-overschot

Het verschil tussen het aantal levendgeborenen en overledenen.

Migratie-saldo

Het verschil tussen vestiging in de gemeente en vertrek vanuit de gemeente (binnen of buiten Nederland).

Meer cijfers over geboorte, sterfte en migratie vindt u op pagina 21 t/m 24 en 30 t/m 33.

Tabel 2.2
Bevolking naar leeftijd en geslacht per 1 januari 2021

Leeftijd	Man	Vrouw	Totaal	Leeftijd	Man	Vrouw	Totaal
0	628	611	1.239	40	794	865	1.659
1	663	588	1.251	41	772	760	1.532
2	648	634	1.282	42	732	765	1.497
3	660	668	1.328	43	722	778	1.500
4	708	714	1.422	44	664	716	1.380
0-4	3.307	3.215	6.522	40-44	3.684	3.884	7.568
5	743	658	1.401	45	691	760	1.451
6	714	709	1.423	46	738	805	1.543
7	678	673	1.351	47	740	781	1.521
8	756	697	1.453	48	769	838	1.607
9	774	736	1.510	49	795	912	1.707
5-9	3.665	3.473	7.138	45-49	3.733	4.096	7.829
10	787	712	1.499	50	825	917	1.742
11	767	753	1.520	51	859	948	1.807
12	779	765	1.544	52	815	881	1.696
13	773	652	1.425	53	819	882	1.701
14	713	670	1.383	54	789	874	1.663
10-14	3.819	3.552	7.371	50-54	4.107	4.502	8.609
15	767	706	1.473	55	845	960	1.805
16	728	702	1.430	56	923	913	1.836
17	735	749	1.484	57	870	963	1.833
18	762	712	1.474	58	832	934	1.766
19	749	706	1.455	59	840	933	1.773
15-19	3.741	3.575	7.316	55-59	4.310	4.703	9.013
20	784	703	1.487	60	852	899	1.751
21	686	652	1.338	61	864	965	1.829
22	719	628	1.347	62	824	899	1.723
23	687	660	1.347	63	858	996	1.854
24	660	631	1.291	64	869	918	1.787
20-24	3.536	3.274	6.810	60-64	4.267	4.677	8.944
25	705	671	1.376	65	863	914	1.777
26	791	747	1.538	66	812	840	1.652
27	747	693	1.440	67	816	819	1.635
28	764	722	1.486	68	764	853	1.617
29	745	812	1.557	69	757	712	1.469
25-29	3.752	3.645	7.397	65-69	4.012	4.138	8.150
30	753	869	1.622	70	726	718	1.444
31	741	804	1.545	71	698	754	1.452
32	795	806	1.601	72	671	731	1.402
33	795	847	1.642	73	787	789	1.576
34	783	864	1.647	74	757	805	1.562
30-34	3.867	4.190	8.057	70-74	3.639	3.797	7.436
35	819	824	1.643	75	426	441	867
36	805	811	1.616	76	463	546	1009
37	792	792	1.584	77	392	486	878
38	700	810	1.510	78	313	380	693
39	752	853	1.605	79	317	392	709
35-39	3.868	4.090	7.958	75-79	1.911	2.245	4.156

Hoofdstuk 2 - Bevolking

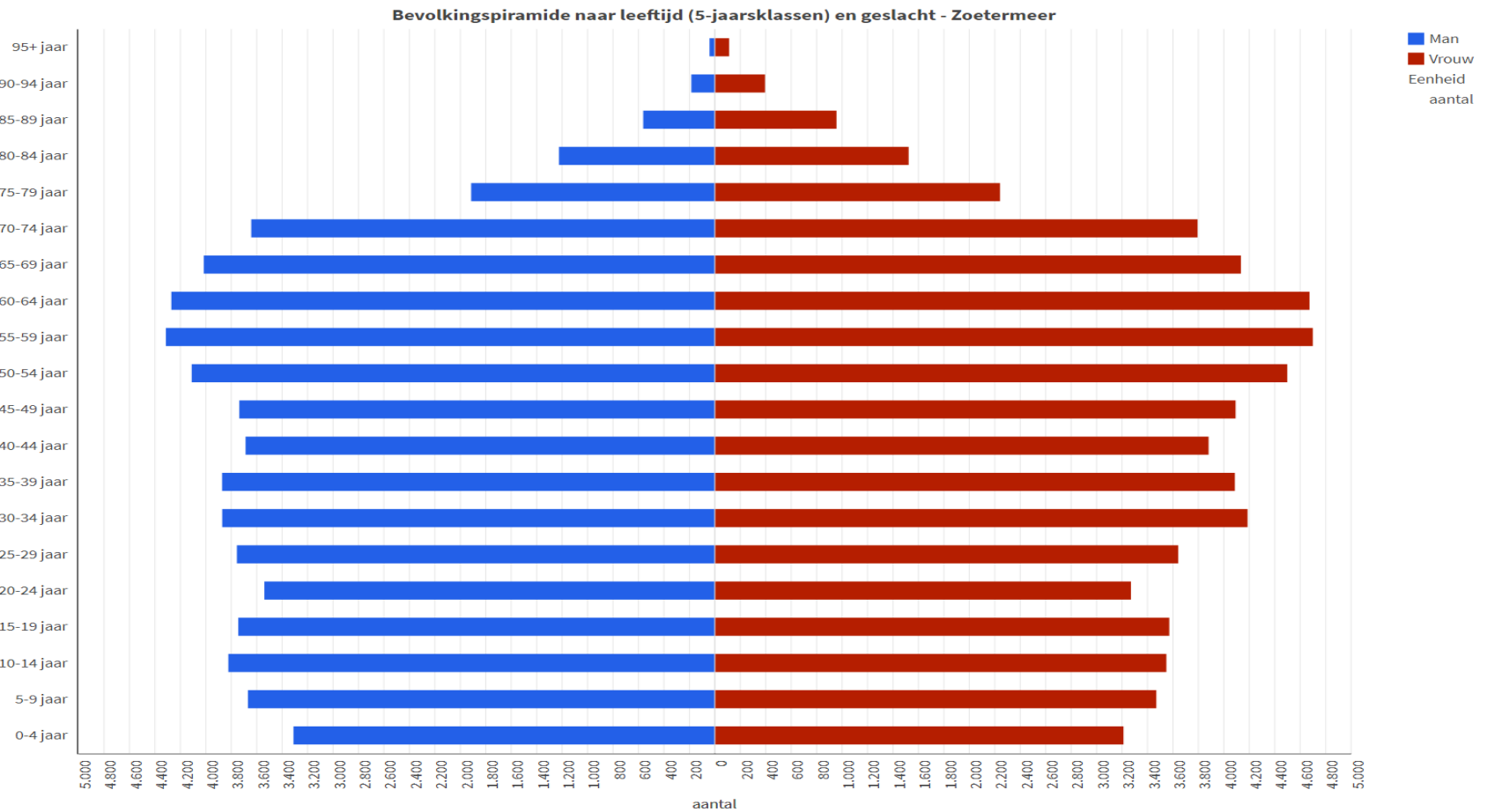
Vervolg Tabel 2.2

Leeftijd	Man	Vrouw	Totaal
80	329	373	702
81	297	336	633
82	229	315	544
83	204	256	460
84	162	247	409
80-84	1.221	1.527	2.748
85	152	236	388
86	124	216	340
87	125	182	307
88	93	169	262
89	65	157	222
85-89	559	960	1.519

Leeftijd	Man	Vrouw	Totaal
90	60	124	184
91	50	88	138
92	29	79	108
93	24	68	92
94	18	39	57
90-94	181	398	579
95	17	37	54
96	9	27	36
97	5	15	20
98	5	10	15
99	1	9	10
95-99	37	98	135
100+	1	18	19
Totaal	61.217	64.057	125.274

Bron: BRP.

Grafiek 2.1
Inwoners Zoetermeer naar leeftijd en geslacht per 1 januari 2021



Bron: Basisregistratie Personen (BRP)

Tabel 2.3
Bevolking naar leeftijd per 1 januari 2017 t/m 2021

Leeftijdsgroep	2017	2018	2019	2020	2021		2021 minus 2020	
					%	Abs.	in % van 2020	
0 - 4	6.849	6.720	6.675	6.590	6.522	5,2	-68	-1,0
5 - 9	7.337	7.411	7.239	7.179	7.138	5,7	-41	-0,6
10 - 14	7.191	7.127	7.175	7.286	7.371	5,9	85	1,2
totaal 0-14	21.377	21.258	21.089	21.055	21.031	16,8	-24	-0,1
15 - 19	7.418	7.480	7.421	7.435	7.316	5,8	-119	-1,6
20 - 24	7.228	7.002	7.027	6.842	6.810	5,4	-32	-0,5
25 - 29	7.879	7.728	7.691	7.684	7.397	5,9	-287	-3,7
totaal 15-29	22.525	22.210	22.139	21.961	21.523	17,2	-438	-2,0
30 - 34	7.758	7.904	8.022	8.067	8.057	6,4	-10	-0,1
35 - 39	7.725	7.700	7.767	7.913	7.958	6,4	45	0,6
40 - 44	7.515	7.362	7.321	7.327	7.568	6,0	241	3,3
totaal 30-44	22.998	22.966	23.110	23.307	23.583	18,8	276	1,2
45 - 49	8.769	8.620	8.399	8.110	7.829	6,2	-281	-3,5
50 - 54	9.212	9.000	8.765	8.692	8.609	6,9	-83	-1,0
55 - 59	9.403	9.197	9.199	9.058	9.013	7,2	-45	-0,5
totaal 45-59	27.384	26.817	26.363	25.860	25.451	20,3	-409	-1,6
60 - 64	9.055	9.128	9.055	9.102	8.944	7,1	-158	-1,7
65 - 69	7.891	7.821	7.935	8.008	8.150	6,5	142	1,8
70 - 74	5.504	6.246	6.693	7.010	7.436	5,9	426	6,1
totaal 60-74	22.450	23.195	23.683	24.120	24.530	19,6	410	1,7
75 - 79	3.572	3.679	3.868	4.135	4.156	3,3	21	0,5
80 - 84	2.357	2.407	2.460	2.597	2.748	2,2	151	5,8
85 - 89	1.368	1.417	1.469	1.507	1.519	1,2	12	0,8
totaal 75-89	7.297	7.503	7.797	8.239	8.423	6,7	184	2,2
90 - 94	597	604	601	581	579	0,5	-2	-0,3
> 94	152	157	158	165	154	0,1	-11	-6,7
totaal 90+	749	761	759	746	733	0,6	-13	-1,7
Zoetermeer	124.780	124.710	124.940	125.288	125.274	100	-14	0,0

Bron: BRP.

Tabel 2.4
Bevolking naar wijk, buurt en geslacht per 1 januari 2017 t/m 2021

Buurt / wijk	2017	2018	2019	2020	2021		
					Totaal	Man	Vrouw
1 Dorp	4.935	4.930	4.948	4.967	5.007	2.386	2.621
2 Stadscentrum	3.904	4.133	4.248	4.369	4.563	2.159	2.404
3 Palenstein	5.744	5.460	5.281	4.934	4.768	2.284	2.484
4 Driemanspolder	6.310	6.433	6.394	6.437	6.412	3.073	3.339
Wijk Centrum	20.893	20.956	20.871	20.707	20.750	9.902	10.848
10 Meerzicht-west	9.298	9.275	9.308	9.409	9.404	4.572	4.832
11 Meerzicht-oost	5.860	5.964	6.006	6.003	6.059	2.861	3.198
Wijk Meerzicht	15.158	15.239	15.314	15.412	15.463	7.433	8.030
20 Buytenwegh	10.348	10.376	10.361	10.373	10.334	5.048	5.286
21 De Leyens	9.466	9.457	9.398	9.441	9.355	4.513	4.842
Wijk Buytenwegh de Leyens	19.814	19.833	19.759	19.814	19.689	9.561	10.128
30 Seghwaert-z-w	7.284	7.212	7.256	7.235	7.257	3.648	3.609
31 Seghwaert-n-o	9.147	9.072	9.096	9.014	9.058	4.533	4.525
Wijk Seghwaert	16.431	16.284	16.352	16.249	16.315	8.181	8.134
40 Noordhove-west	3.267	3.189	3.192	3.177	3.182	1.519	1.663
41 Noordhove-oost	5.274	5.332	5.306	5.278	5.287	2.679	2.608
Wijk Noordhove	8.541	8.521	8.498	8.455	8.469	4.198	4.271
50 Rokkeveen-west	7.960	7.890	7.901	7.940	7.912	3.861	4.051
51 Rokkeveen-oost	12.682	12.591	12.474	12.516	12.541	6.176	6.365
Wijk Rokkeveen	20.642	20.481	20.375	20.456	20.453	10.037	10.416
60 Oosterheem-z-w	6.496	6.822	7.100	7.360	7.358	3.591	3.767
61 Oosterheem-n-o	15.951	15.839	15.916	16.010	15.937	7.881	8.056
Wijk Oosterheem	22.447	22.661	23.016	23.370	23.295	11.472	11.823
80 Rokkehage c.a.	240	157	171	172	166	85	81
81 Lansinghage c.a.	87	83	89	85	87	45	42
82 Zoeterhage c.a.	50	44	45	48	44	19	25
83 Hoornerhage c.a.	152	147	155	144	148	79	69
Wijk Industriegebied	529	431	460	449	445	228	217
92 Balijbos	23	23	22	23	27	13	14
93 Westerpark c.a.	68	64	56	122	126	69	57
94 Buitengebied-west	124	117	123	132	139	71	68
95 Meerpolder	82	75	73	75	80	40	40
96 Scheidingszone	21	19	15	18	17	8	9
97 Van Tuylpark	7	6	6	6	6	4	2
Wijk Buitengebied	325	304	295	376	395	205	190
Zoetermeer	124.780	124.710	124.940	125.288	125.274	61.217	64.057

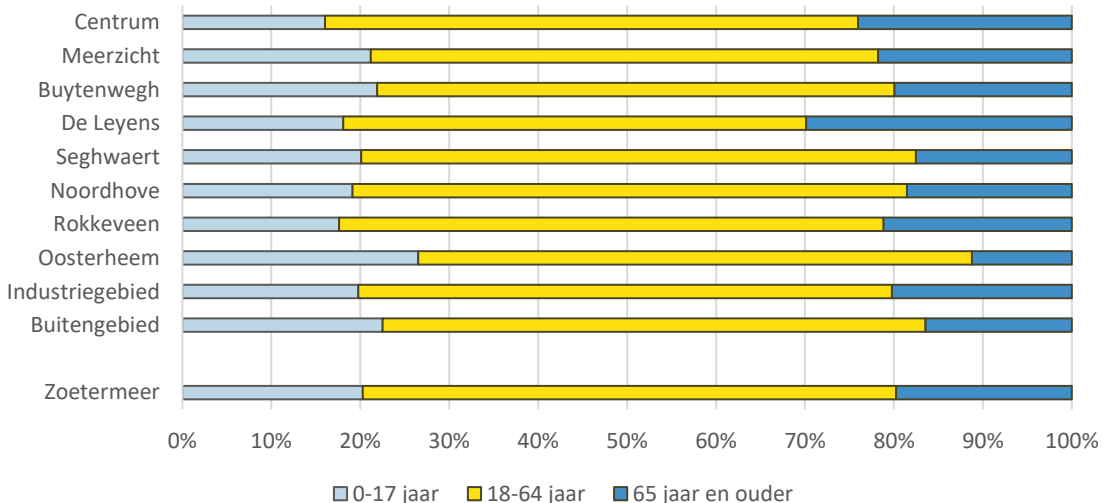
Bron: BRP.

Tabel 2.5
Bevolking naar wijk en leeftijd per 1 januari 2021

Leeftijd	Wijk										Totaal
	Centrum	Meer- zicht	Buyten- wegh	De Leyens	Segh- waert	Noord- hove	Rokke- veen	Ooster- heem	Ind. gebied	Buiten- gebied	
0 - 4	947	792	572	410	923	403	932	1.495	23	25	6.522
5 - 9	920	966	641	518	910	441	991	1.724	15	12	7.138
10 - 14	900	989	665	507	933	468	1.002	1.850	31	26	7.371
15 - 19	928	911	636	431	878	537	1.124	1.809	28	34	7.316
20 - 24	1.126	853	554	396	985	421	1.097	1.327	35	16	6.810
25 - 29	1.837	912	654	356	1.120	399	940	1.140	22	17	7.397
30 - 34	1.582	973	726	441	1.213	499	1.098	1.477	22	26	8.057
35 - 39	1.311	1.005	656	520	1.167	470	1.053	1.745	18	13	7.958
40 - 44	1.134	918	639	537	984	453	1.057	1.802	21	23	7.568
45 - 49	1.194	912	637	534	1.015	529	1.071	1.872	29	36	7.829
50 - 54	1.245	1.053	681	559	1.042	697	1.489	1.780	32	31	8.609
55 - 59	1.385	915	619	598	1.117	725	2.116	1.468	34	36	9.013
60 - 64	1.249	896	593	755	1.166	858	2.157	1.190	45	35	8.944
65 - 69	1.308	851	650	940	1.140	684	1.521	1.006	29	21	8.150
70 - 74	1.337	950	705	914	991	473	1.230	784	33	19	7.436
75 - 79	904	723	415	445	383	199	674	386	16	11	4.156
80 - 84	756	475	199	231	218	125	474	256	9	5	2.748
85 - 89	458	269	69	167	92	61	274	123	2	4	1.519
90 - 94	182	79	19	70	28	21	129	45	1	5	579
> 94	47	21	4	26	10	6	24	16	0	0	154
Totaal	20.750	15.463	10.334	9.355	16.315	8.469	20.453	23.295	445	395	125.274

Bron: BRP.

Grafiek 2.2
Bevolking naar leeftijd per wijk (in %), 1 januari 2021



Bron: BRP.

Tabel 2.6

Bevolking naar wijk, buurt en leeftijdsgroep per 1 januari 2021

Buurt / wijk	Inwoners naar leeftijdsgroep					Inwoners totaal	Gemiddelde leeftijd
	0-15	16-24	25-44	45-64	65+		
1 Dorp	678	470	1.409	1.295	1.155	5.007	44
2 Stadscentrum	417	443	1.356	1.039	1.308	4.563	46
3 Palenstein	774	504	1.371	1.185	934	4.768	41
4 Driemanspolder	898	637	1.728	1.554	1.595	6.412	44
Wijk Centrum	2.767	2.054	5.864	5.073	4.992	20.750	44
10 Meerzicht-west	1.750	1.146	2.180	2.350	1.978	9.404	41
11 Meerzicht-oost	997	618	1.628	1.426	1.390	6.059	42
Wijk Meerzicht	2.747	1.764	3.808	3.776	3.368	15.463	42
20 Buytenwegh	1.878	1.190	2.675	2.530	2.061	10.334	40
21 De Leyens	1.435	827	1.854	2.446	2.793	9.355	46
Wijk Buytenwegh de Leyens	3.313	2.017	4.529	4.976	4.854	19.689	43
30 Seghwaert-z-w	1.137	790	1.991	1.942	1.397	7.257	41
31 Seghwaert-n-o	1.629	1.073	2.493	2.398	1.465	9.058	39
Wijk Seghwaert	2.766	1.863	4.484	4.340	2.862	16.315	40
40 Noordhove-west	448	301	653	972	808	3.182	45
41 Noordhove-oost	864	657	1.168	1.837	761	5.287	41
Wijk Noordhove	1.312	958	1.821	2.809	1.569	8.469	42
50 Rokkeveen-west	964	860	1.373	2.640	2.075	7.912	47
51 Rokkeveen-oost	1.961	1.361	2.775	4.193	2.251	12.541	43
Wijk Rokkeveen	2.925	2.221	4.148	6.833	4.326	20.453	44
60 Oosterheem-z-w	2.086	875	2.412	1.574	411	7.358	31
61 Oosterheem-n-o	2.983	2.261	3.752	4.736	2.205	15.937	39
Wijk Oosterheem	5.069	3.136	6.164	6.310	2.616	23.295	36
80 Rokkehage c.a.	35	19	41	40	31	166	39
81 Lansinghage c.a.	8	12	14	37	16	87	46
82 Zoeterhage c.a.	4	10	8	13	9	44	44
83 Hoornerhage c.a.	22	22	20	50	34	148	44
Wijk Industriegebied	69	63	83	140	90	445	42
92 Balijbos	2	5	1	13	6	27	50
93 Westerpark c.a.	22	17	30	41	16	126	39
94 Buitengebied-west	20	19	28	50	22	139	41
95 Meerpolder	18	8	15	22	17	80	41
96 Scheidingszone	1	1	4	10	1	17	46
97 Van Tuyllpark	0	0	1	2	3	6	65
Wijk Buitengebied	63	50	79	138	65	395	42
Zoetermeer	21.031	14.126	30.980	34.395	24.742	125.274	42

Bron: BRP.

Tabel 2.7

Bevolking naar burgerlijke staat, geslacht en leeftijd per 1 januari 2021

Leeftijd	Ongehuwd		Gehuwd*		Gescheiden**		Weduwstaat***		Totaal
	Man	Vrouw	Man	Vrouw	Man	Vrouw	Man	Vrouw	
0 - 4	3.307	3.215	0	0	0	0	0	0	6.522
5 - 9	3.665	3.473	0	0	0	0	0	0	7.138
10 - 14	3.819	3.552	0	0	0	0	0	0	7.371
15 - 19	3.741	3.570	0	5	0	0	0	0	7.316
20 - 24	3.496	3.149	40	120	0	5	0	0	6.810
25 - 29	3.339	2.887	398	706	15	50	0	2	7.397
30 - 34	2.539	2.239	1.224	1.747	103	197	1	7	8.057
35 - 39	1.837	1.610	1.808	2.080	220	388	3	12	7.958
40 - 44	1.454	1.239	1.881	2.066	344	555	5	24	7.568
45 - 49	1.128	1.018	2.107	2.257	483	789	15	32	7.829
50 - 54	1.006	840	2.384	2.541	691	1.047	26	74	8.609
55 - 59	728	587	2.747	2.910	779	1.074	56	132	9.013
60 - 64	469	415	2.974	3.023	727	934	97	305	8.944
65 - 69	266	264	3.031	2.649	564	813	151	412	8.150
70 - 74	171	183	2.769	2.268	463	664	236	682	7.436
75 - 79	60	93	1.404	1.127	235	349	212	676	4.156
80 - 84	43	56	867	513	120	245	191	713	2.748
85 - 89	21	43	343	192	50	101	145	624	1.519
90 - 94	2	17	81	36	12	26	86	319	579
> 94	1	6	14	1	0	3	23	106	154
Totaal	31.092	28.456	24.072	24.241	4.806	7.240	1.247	4.120	125.274

Bron: BRP.

*Inclusief geregistreerde partner (2.309 personen).

**Inclusief gescheiden partner (557 personen).

***Inclusief achtergebleven partner (37 personen).

Tabel 2.8

Bevolking naar burgerlijke staat per 1 januari 2017 t/m 2021

	2017	2018	2019	2020	2021
Achtergebleven partner	26	28	33	37	37
Gescheiden partner	533	515	524	536	557
Gehuwd	47.597	47.169	46.812	46.644	46.004
Ongehuwd	58.608	58.622	59.009	59.312	59.548
Partner	1.557	1.752	1.905	2.052	2.309
Gescheiden	11.196	11.326	11.379	11.412	11.489
Weduwe / weduwnaar	5.263	5.298	5.278	5.295	5.330
Zoetermeer	124.780	124.710	124.940	125.288	125.274

Bron: BRP.

Tabel 2.9

Bevolking naar burgerlijke staat en wijk per 1 januari 2021

Wijk	Ongehuwd	Gehuwd*	Gescheiden**	Weduwstaat ***	Totaal
Centrum	10.219	6.578	2.641	1.312	20.750
Meerzicht	7.728	5.153	1.827	755	15.463
Buytenwegh	5.409	3.401	1.153	371	10.334
De Leyens	3.701	4.187	901	566	9.355
Seghwaert	8.009	6.300	1.497	509	16.315
Noordhove	3.685	3.745	739	300	8.469
Rokkeveen	8.194	9.688	1.616	955	20.453
Oosterheem	12.246	8.865	1.611	573	23.295
Industriegebied	202	191	44	8	445
Buitengebied	155	205	17	18	395
Zoetermeer	59.548	48.313	12.046	5.367	125.274

Bron: BRP.

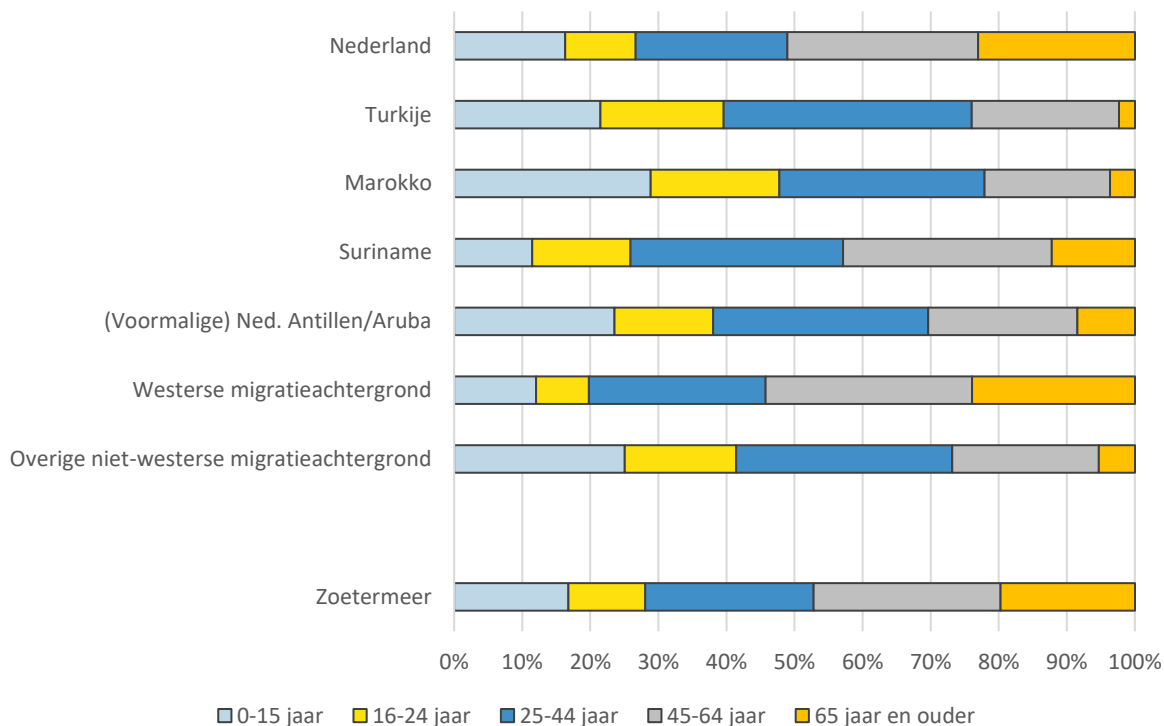
*Inclusief geregistreerde partner (2.309 personen).

**Inclusief gescheiden partner (557 personen).

***Inclusief achtergebleven partner (37 personen).

Grafiek 2.3

Bevolking naar leeftijd en migratieachtergrond (in %) per 1 januari 2021



Bron: BRP.

Tabel 2.10
Bevolking naar migratieachtergrond per 1 januari 2021

	Abs.	%
Nederlands	84.295	67,3
1e generatie met westerse migratieachtergrond	5.624	4,5
1e generatie met niet-westerse migratieachtergrond	14.358	11,5
w.v. Turkije	617	
Marokko	868	
Suriname	4.224	
(Voormalige) Ned. Antillen/Aruba	1.510	
Overige niet-westerse migratieachtergrond	7.139	
2e generatie met westerse migratieachtergrond	8.012	6,4
2e generatie met niet-westerse migratieachtergrond	12.974	10,4
w.v. Turkije	855	
Marokko	1.607	
Suriname	4.587	
(Voormalige) Ned. Antillen/Aruba	1.430	
Overige niet-westerse migratieachtergrond	4.495	
Onbekend	11	0,0
Totale bevolking	125.274	100

Bron: BRP.

Migratieachtergrond

Kenmerk dat weergeeft met welk land een persoon verbonden is op basis van het geboorteland van de ouders of van zichzelf.

De migratieachtergrond is bepaald volgens de definitie van het CBS. Een persoon heeft een *Nederlandse achtergrond* als beide ouders in Nederland zijn geboren, ongeacht het eigen geboorteland. Als een persoon of één van de ouders in Europa (exclusief Turkije), Noord-Amerika of Oceanië is geboren heeft deze een *westerse achtergrond*. Ook Indonesië en Japan worden tot de westerse landen gerekend. Een persoon die zelf of waarvan één van de ouders in een niet-westers land is geboren, heeft volgens de definitie van CBS een *niet-westerse achtergrond*.

Tevens wordt onderscheid gemaakt tussen personen die zelf in het buitenland zijn geboren (de eerste generatie) en personen die in Nederland zijn geboren (de tweede generatie).

Een persoon die in het buitenland is geboren met ten minste één in het buitenland geboren ouder behoort tot de *eerste generatie*. Een persoon die in Nederland is geboren met ten minste één in het buitenland geboren ouder behoort tot de *tweede generatie*.

Indien de persoon zelf in het buitenland is geboren en tenminste een van zijn ouders ook, is het geboorteland van de persoon zelf bepalend. Indien de persoon in Nederland is geboren maar tenminste een van zijn ouders in het buitenland is het geboorteland van de buitenlandse ouder bepalend (indien beide ouders buiten Nederland zijn geboren: het geboorteland van de moeder).

Een persoon behorende tot de eerste generatie heeft als achtergrond het land waar hij of zij is geboren. Een persoon behorende tot de tweede generatie heeft als achtergrond het geboorteland van de moeder, tenzij dat ook Nederland is. In dat geval is de achtergrond bepaald door het geboorteland van de vader.

Tabel 2.11
Bevolking naar migratieachtergrond en leeftijd per 1 januari 2021

	Leeftijd					Totaal
	0-15	16-24	25-44	45-64	>= 65	
Nederland	13.743	8.724	18.782	23.625	19.421	84.295
Turkije	316	267	536	319	34	1.472
Marokko	714	468	747	456	90	2.475
Suriname	1.009	1.275	2.750	2.701	1076	8.811
(Voormalige) Ned. Antillen / Aruba	693	426	928	645	248	2.940
Westers	1.640	1.060	3.540	4.138	3.258	13.636
Overige niet-westers	2.916	1.906	3.689	2.509	614	11.634
Onbekend	0	0	8	2	1	11
Totaal	21.031	14.126	30.980	34.395	24.742	125.274

Bron: BRP.

Tabel 2.12
Bevolking naar migratieachtergrond en wijk per 1 januari 2021

Wijk	Nederlands	Westers	Niet-westers	Onbekend	Totaal	Nederlands	Westers	Niet-westers	Totaal
	abs.	abs.	abs.	abs.	abs.	%	%	%	%
Centrum	13.580	2.427	4.741	2	20.750	65,4	11,7	22,8	100
Meerzicht	9.385	1.842	4.235	1	15.463	60,7	11,9	27,4	100
Buytenwegh	6.096	1.283	2.952	3	10.334	59,0	12,4	28,6	100
De Leyens	7.300	1.061	994	0	9.355	78,0	11,3	10,6	100
Seghwaert	11.405	1.812	3.097	1	16.315	69,9	11,1	19,0	100
Noordhove	6.304	885	1.280	0	8.469	74,4	10,4	15,1	100
Rokkeveen	15.116	2.071	3.264	2	20.453	73,9	10,1	16,0	100
Oosterheem	14.399	2.197	6.697	2	23.295	61,8	9,4	28,7	100
Industriegebied	349	37	59	0	445	78,4	8,3	13,3	100
Buitengebied	361	21	13	0	395	91,4	5,3	3,3	100
Totaal	84.295	13.636	27.332	11	125.274	67,3	10,9	21,8	100

Bron: BRP.

Tabel 2.13

Inwoners met een niet-westerse migratieachtergrond per wijk per 1 januari 2017 t/m 2021

Wijk	2017	2018	2019	2020	2021
Centrum	4.810	4.833	4.753	4.670	4.741
Meerzicht	3.710	3.842	3.931	4.116	4.235
Buytenwegh	2.571	2.683	2.742	2.849	2.952
De Leyens	846	852	897	951	994
Seghwaert	2.699	2.714	2.884	2.984	3.097
Noordhove	1.149	1.189	1.232	1.264	1.280
Rokkeveen	2.974	2.974	3.045	3.173	3.264
Oosterheem	5.789	6.006	6.227	6.475	6.697
Industriegebied	95	51	62	58	59
Buitengebied	10	9	5	12	13
Zoetermeer	24.653	25.153	25.778	26.552	27.332

Bron: BRP.

Tabel 2.14

Inwoners met een niet-westerse migratieachtergrond per wijk per 1 januari 2017 t/m 2021 in percentages (%)

Wijk	2017	2018	2019	2020	2021
	%	%	%	%	%
Centrum	23,0	23,1	22,8	22,6	22,8
Meerzicht	24,5	25,2	25,7	26,7	27,4
Buytenwegh	24,8	25,9	26,5	27,5	28,6
De Leyens	8,9	9,0	9,5	10,1	10,6
Seghwaert	16,4	16,7	17,6	18,4	19
Noordhove	13,5	14,0	14,5	14,9	15,1
Rokkeveen	14,4	14,5	14,9	15,5	16
Oosterheem	25,8	26,5	27,1	27,7	28,7
Industriegebied	18,0	11,8	13,5	12,9	13,3
Buitengebied	3,1	3,0	1,7	3,2	3,3
Zoetermeer	19,8	20,2	20,6	21,2	21,8

Bron: BRP.

Tabel 2.15

Bevolking naar aantal personen per adres naar wijk per 1 januari 2021

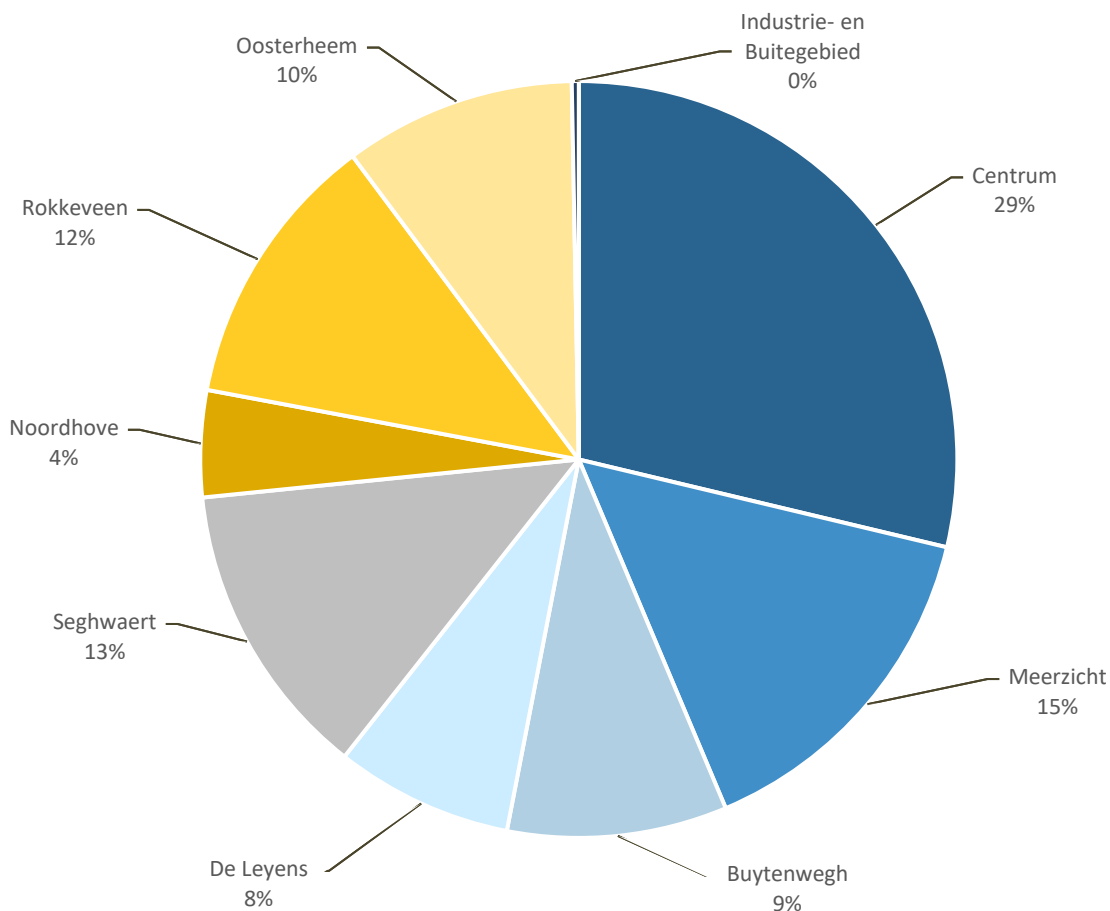
Wijk	1	2	3	4	5	6	7	>= 8	Totaal
Centrum	5.193	7.004	3.462	3.040	1.455	390	112	94	20.750
Meerzicht	2.698	4.574	2.895	3.068	1.480	480	161	107	15.463
Buytenwegh	1.698	3.038	1.893	1.976	955	480	168	126	10.334
De Leyens	1.370	3.288	1.512	2.088	705	222	63	107	9.355
Seghwaert	2.308	5.008	3.096	3.852	1.260	474	217	100	16.315
Noordhove	823	2.658	1.797	2.172	750	180	56	33	8.469
Rokkeveen	2.143	6.728	3.957	5.400	1.615	396	133	81	20.453
Oosterheem	1.789	5.012	4.344	7.700	2.990	924	308	228	23.295
Industriegebied	37	150	72	96	55	12	14	9	445
Buitengebied	17	114	69	100	45	24	7	19	395
Totaal	18.076	37.574	23.097	29.492	11.310	3.582	1.239	904	125.274

Bron: BRP.

Leesvoorbeeld: Van de bewoners van Meerzicht wonen 2.895 personen op een adres waar drie personen wonen.

Grafiek 2.4

Alleenwonenden naar wijk in percentages (%) per 1 januari 2021



Bron: BRP.

Tabel 2.16

Bewoonde adressen naar aantal bewoners per wijk en buurt per 1 januari 2021

Buurt / wijk	1	2	3	4	5	6	7	>=8	Totaal
1 Dorp	1.013	874	277	229	70	13	4	3	2.483
2 Stadscentrum	1.582	834	198	106	43	11	2	0	2.776
3 Palenstein	1.154	694	281	190	85	23	5	3	2.435
4 Driemanspolder	1.444	1.100	398	235	93	18	5	3	3.296
Wijk Centrum	5.193	3.502	1.154	760	291	65	16	9	10.990
10 Meerzicht-west	1.342	1.362	585	521	213	48	13	6	4.090
11 Meerzicht-oost	1.356	925	380	246	83	32	10	5	3.037
Wijk Meerzicht	2.698	2.287	965	767	296	80	23	11	7.127
20 Buytenwegh	1.698	1.519	631	494	191	80	24	14	4.651
21 De Leyens	1.370	1.644	504	522	141	37	9	6	4.233
Wijk Buytenwegh de Leyens	3.068	3.163	1.135	1.016	332	117	33	20	8.884
30 Seghwaert-z-w	1.198	1.149	434	419	101	27	10	4	3.342
31 Seghwaert-n-o	1.110	1.355	598	544	151	52	21	5	3.836
Wijk Seghwaert	2.308	2.504	1.032	963	252	79	31	9	7.178
40 Noordhove-west	370	590	209	169	47	12	2	1	1.400
41 Noordhove-oost	453	739	390	374	103	18	6	2	2.085
Wijk Noordhove	823	1.329	599	543	150	30	8	3	3.485
50 Rokkeveen-west	940	1.411	459	476	124	26	8	3	3.447
51 Rokkeveen-oost	1.203	1.953	860	874	199	40	11	5	5.145
Wijk Rokkeveen	2.143	3.364	1.319	1.350	323	66	19	8	8.592
60 Oosterheem-z-w	460	562	451	730	196	58	17	6	2.480
61 Oosterheem-n-o	1.329	1.944	997	1.195	402	96	27	11	6.001
Wijk Oosterheem	1.789	2.506	1.448	1.925	598	154	44	17	8.481
80 Rokkehage c.a.	18	25	14	9	4	0	0	0	70
81 Lansinghage c.a.	6	17	5	1	3	1	1	0	34
82 Zoeterhage c.a.	2	7	1	4	0	0	0	1	15
83 Hoornerhage c.a.	11	26	4	10	4	1	1	0	57
Wijk Industriegebied	37	75	24	24	11	2	2	1	176
92 Balijbos	2	4	0	3	1	0	0	0	10
93 Westerpark c.a.	4	14	12	8	4	1	0	0	43
94 Buitengebied-west	5	20	10	9	1	2	0	1	48
95 Meerpolder	4	12	0	4	3	1	1	1	26
96 Scheidingszone	1	6	0	1	0	0	0	0	8
97 Van Tuyllpark	1	1	1	0	0	0	0	0	3
Wijk Buitengebied	17	57	23	25	9	4	1	2	138
Zoetermeer	18.076	18.787	7.699	7.373	2.262	597	177	80	55.051

Bron: BRP.

Tabel 2.17

Bewoonde adressen naar aantal bewoners per 1 januari 2017 t/m 2021, absoluut en in percentages (%)

Aantal bewoners	2017	2018	2019	2020	2021
Absoluut					
1 persoon	17.337	17.584	17.713	17.808	18.076
2 personen	18.605	18.688	18.740	18.753	18.787
3 personen	7.955	7.878	7.775	7.720	7.699
4 personen	7.454	7.362	7.452	7.447	7.373
5 personen	2.238	2.267	2.235	2.278	2.262
6 personen	579	569	580	607	597
7 personen	143	152	161	153	177
>= 8 personen	68	73	70	83	80
Zoetermeer totaal	54.379	54.473	54.726	54.849	55.051
In percentages (%)					
1 persoon	31,9	32,2	32,4	32,5	32,8
2 personen	34,2	34,2	34,2	34,2	34,1
3 personen	14,6	14,4	14,2	14,1	14,0
4 personen	13,7	13,5	13,6	13,6	13,4
5 personen	4,1	4,2	4,1	4,2	4,1
6 personen	1,1	1,0	1,1	1,1	1,1
7 personen	0,3	0,3	0,3	0,3	0,3
>= 8 personen	0,1	0,1	0,1	0,2	0,1
Zoetermeer totaal	100	100	100	100	100

Bron: BRP.

Tabel 2.18

Prognose bevolking 2022 – 2037 naar wijk en buurt

Wijk	1 januari	Jaren						
		2022	2023	2024	2025	2030	2035	2037
Centrum		21.331	21.351	21.963	22.428	22.577	22.291	22.235
Meerzicht		15.476	15.481	15.528	15.514	15.416	15.287	15.245
Buytenwegh		10.348	10.346	10.341	10.337	10.261	10.151	10.126
De Leyens		9.337	9.295	9.272	9.239	9.105	8.997	8.973
Seghwaert		16.297	16.273	16.233	16.211	16.034	15.886	15.863
Noordhove		8.623	8.598	8.598	8.575	8.486	8.427	8.415
Rokkeveen		20.393	20.535	20.587	20.530	20.412	20.178	20.135
Oosterheem		23.220	23.295	23.940	23.887	23.264	22.881	22.813
Indus.+ Buitengebied		870	870	851	856	850	836	842
Totaal		125.895	126.044	127.313	127.577	126.405	124.934	124.647

Bron: Bevolkingsprognose Zoetermeer 2022-2037, gemeente Zoetermeer, O&S, augustus 2021.

Tabel 2.19

Prognose bevolking 2017 – 2037 naar leeftijd

Leeftijd	1 januari	Jaren						
		2022	2023	2024	2025	2030	2035	2037
0-4		6.920	6.877	6.879	6.831	6.482	6.366	6.393
5-9		7.104	7.107	7.223	7.214	6.973	6.711	6.677
10-14		7.471	7.518	7.483	7.461	7.273	7.076	6.995
15-19		7.170	7.131	7.282	7.361	7.338	7.210	7.184
20-24		6.742	6.690	6.666	6.644	6.630	6.692	6.689
25-29		7.250	7.085	7.051	6.928	6.788	6.898	7.031
30-34		7.900	7.784	7.746	7.719	7.126	7.117	7.170
35-39		7.877	7.974	8.088	8.061	7.723	7.321	7.344
40-44		7.749	7.762	7.872	7.920	7.927	7.682	7.527
45-49		7.609	7.519	7.594	7.588	7.867	7.887	7.853
50-54		8.636	8.538	8.425	8.196	7.529	7.785	7.777
55-59		8.907	8.787	8.693	8.613	7.970	7.365	7.577
60-64		8.968	8.834	8.954	8.886	8.229	7.636	7.234
65-69		8.442	8.537	8.587	8.677	8.294	7.675	7.595
70-74		7.178	7.157	7.350	7.469	7.895	7.522	7.326
75-79		4.796	5.430	5.833	6.114	6.461	6.790	6.645
80-84		2.848	2.943	3.114	3.329	4.819	5.050	5.262
85-89		1.509	1.530	1.609	1.681	2.107	2.982	3.026
90-94		620	639	658	675	749	921	1.078
95+		199	202	206	210	225	248	264
Totaal		125.895	126.044	127.313	127.577	126.405	124.934	124.647

Bron: Bevolkingsprognose Zoetermeer 2022-2037, gemeente Zoetermeer, O&S, augustus 2021.

Stroomgegevens

Op de volgende pagina's staan stroomgegevens over gebeurtenissen in de loop van een kalenderjaar. Het gaat om geboorte en sterfte, migratie, en huwelijken en scheidingen. Een aantal stroomgegevens voor de jaren sinds 1965 vindt u in tabel 2.1 op pagina 12.

Tabel 2.20**Geboortes in 2020 per wijk en buurt naar leeftijd van de moeder en geslacht kind**

Wijk	Leeftijd							Totaal	
	15 - 19	20 - 24	25 - 29	30 - 34	35 - 39	40 - 44	45-49	Abs.	%
Centrum	3	15	73	67	25	7	0	190	15,7%
Meerzicht	2	14	47	50	25	9	0	147	12,1%
Buytenwegh	0	11	36	32	18	3	0	100	8,3%
De Leyens	2	3	13	33	21	4	0	76	6,3%
Seghwaert	2	14	55	81	43	3	0	198	16,4%
Noordhove	1	4	24	41	12	5	0	87	7,2%
Rokkeveen	0	7	42	63	31	2	1	146	12,1%
Oosterheem	2	13	70	110	52	8	1	256	21,2%
Industriegebied	0	1	1	2	0	0	0	4	0,3%
Buitengebied	0	0	1	5	0	0	0	6	0,5%
Geslacht kind									
Man	6	48	180	238	124	19	0	615	50,8%
Vrouw	6	34	182	246	103	22	2	595	49,2%
Totaal	12	82	362	484	227	41	2	1.210	100%

Bron: BRP.

Geboorte

Het aantal levendgeborenen, behorend tot de werkelijke bevolking van Zoetermeer; dit getal is dus exclusief baby's die wel in Zoetermeer geboren zijn, maar elders woonachtig zijn.

Tabel 2.21

Overledenen in 2020 per wijk en buurt naar leeftijd en geslacht

Wijk	Leeftijd							Totaal	
	0-4	5-19	20-34	35-49	50-64	65-79	80+	Abs.	%
Centrum	2	0	0	4	18	78	127	229	22,9%
Meerzicht	0	0	1	4	20	54	63	142	14,2%
Buytenwegh	1	0	0	4	8	35	22	70	7,0%
De Leyens	0	0	3	2	9	39	92	145	14,5%
Seghwaert	0	0	0	4	16	38	24	82	8,2%
Noordhove	0	0	2	0	5	14	13	34	3,4%
Rokkeveen	0	0	2	2	22	48	74	148	14,8%
Oosterheem	1	1	0	2	24	39	81	148	14,8%
Industriegebied	0	0	0	0	1	1	0	2	0,2%
Buitengebied	0	0	0	0	1	0	1	2	0,2%
Geslacht									
Man	3	0	5	12	60	193	211	484	48,3%
Vrouw	1	1	3	10	64	153	286	518	51,7%
Totaal	4	1	8	22	124	346	497	1002	100%

Bron: BRP.

Sterfte

Het aantal overledenen, behorend tot de werkelijke bevolking van Zoetermeer; dit getal is dus exclusief personen die wel in Zoetermeer gestorven zijn, maar elders woonachtig waren.

Tabel 2.22

Vestigers in 2020 per wijk en buurt naar leeftijd en geslacht

Wijk	Leeftijd							Totaal	
	0-4	5-19	20-34	35-49	50-64	65-79	80+	Abs.	%
Centrum	62	133	622	204	118	47	11	1.197	22,6%
Meerzicht	44	135	303	132	70	22	16	722	13,6%
Buytenwegh	43	79	209	106	41	10	1	489	9,2%
De Leyens	22	49	110	43	28	23	9	284	5,4%
Seghwaert	66	105	340	154	65	8	7	745	14,1%
Noordhove	14	37	85	44	49	8	2	239	4,5%
Rokkeveen	51	67	254	126	88	34	10	630	11,9%
Oosterheem	86	148	339	189	101	44	26	933	17,6%
Industriegebied	3	4	15	7	1	1	0	31	0,6%
Buitengebied	0	5	6	6	4	0	0	21	0,4%
Geslacht									
Man	199	368	1.099	575	315	104	27	2.687	50,8%
Vrouw	192	394	1.184	436	250	93	55	2.604	49,2%
Totaal	391	762	2.283	1.011	565	197	82	5.291	100%

Bron: BRP.

Vestigers

Personen op een adres binnen de gemeente met een herkomst van buiten de gemeente of landsgrens.

Tabel 2.23

Vertrekkers in 2020 per wijk en buurt naar leeftijd en geslacht

Wijk	Leeftijd							Totaal	
	0-4	5-19	20-34	35-49	50-64	65-79	80+	Abs.	%
Centrum	56	123	551	192	110	55	45	1.132	20,6%
Meerzicht	36	94	257	93	64	35	26	605	11,0%
Buytenwegh	17	69	194	83	52	15	7	437	8,0%
De Leyens	14	39	161	51	50	29	12	356	6,5%
Seghwaert	34	97	305	116	82	54	12	700	12,8%
Noordhove	11	36	144	57	63	27	4	342	6,2%
Rokkeveen	35	79	383	91	108	63	31	790	14,4%
Oosterheem	86	168	451	194	129	52	7	1.087	19,8%
Industriegebied	2	2	11	3	4	1	0	23	0,4%
Buitengebied	1	1	4	2	1	2	1	12	0,2%
Geslacht									
Man	156	321	1.198	503	353	193	50	2.774	50,6%
Vrouw	136	387	1.263	379	310	140	95	2.710	49,4%
Totaal	292	708	2.461	882	663	333	145	5.484	100%

Bron: BRP.

Vertrekkers

Personen van een adres binnen de gemeente die vertrekken naar een bestemming buiten de gemeente of landsgrens.

Tabel 2.24

Binnenverhuizers naar richting in 2020

Wijk van vestiging	Wijk van vertrek										Totaal
	Centrum	Meerzicht	Buytenwegh	De Leyens	Seghwaert	Noordhove	Rokkeveen	Oosterheem	Industriegebied	Buitengebied	
Centrum	408	125	110	61	179	64	134	165	4	1	1.251
Meerzicht	122	189	69	34	86	27	53	77	0	5	662
Buytenwegh	63	75	73	11	53	12	29	27	5	0	348
De Leyens	71	39	25	162	77	18	32	48	0	0	472
Seghwaert	177	84	67	40	186	38	51	115	1	1	760
Noordhove	54	26	27	25	59	58	35	93	1	0	378
Rokkeveen	183	100	47	39	67	37	287	78	9	0	847
Oosterheem	134	89	49	40	138	59	70	297	5	0	881
Industriegebied	9	1	1	0	2	0	1	0	3	0	17
Buitengebied	2	4	0	2	0	0	0	5	0	3	16
Totaal	1.223	732	468	414	847	313	692	905	28	10	5.632

Bron: BRP.

Binnenverhuizers

Personen die binnen Zoetermeer zijn verhuisd.

Tabel 2.25

Huwende en van echt scheidende personen in 2016 t/m 2020

	2016	2017	2018	2019	2020
Huwende personen	858	892	934	864	604
Partnerschap aangegaan	242	252	238	245	327
Van echt scheidende personen	486	575	451	440	446
Van partner gescheiden	33	21	33	38	38

Bron: BRP.

Deze cijfers wijken iets af van door het CBS gepubliceerde aantallen. Reden hiervoor is o.a. een andere telwijze.

Zo telt het CBS vanaf 2010 de gebeurtenissen in een bepaald jaar, die na 15 februari van het daaropvolgende jaar zijn ontvangen, mee in het publicatiejaar. Voorheen werden deze genegeerd.

Tabel 2.26

Loop van de bevolking Zoetermeer over 2020 naar wijk

Wijk	Bevolking per 1-jan-20	Geboorte-sterfte			Migratie		Saldo migratie
		Geboorte	Sterfte	Geboorte-overschot	Vestiging	Vertrek	
Centrum	20.707	190	229	-39	1.197	1.132	65
Meerzicht	15.412	147	142	5	722	605	117
Buytenwegh	10.373	100	70	30	489	437	52
De Leyens	9.441	76	145	-69	284	356	-72
Seghwaert	16.249	198	82	116	745	700	45
Noordhove	8.455	87	34	53	239	342	-103
Rokkeveen	20.456	146	148	-2	630	790	-160
Oosterheem	23.370	256	148	108	933	1087	-154
Industriegebied	449	4	2	2	31	23	8
Buitengebied	376	6	2	4	21	12	9
Totaal	125.288	1.210	1002	208	5.291	5.484	-193

Wijk	Binnenverhuizingen			Totaal		
	Gevestigd	Vertrokken	Saldo binnen-verhuizingen	Totale bevolkings-mutatie	Administratieve correctie	Aantal inwoners 31 december 2020
Centrum	1.251	1.223	28	54	-11	20.750
Meerzicht	662	732	-70	52	-1	15.463
Buytenwegh	348	468	-120	-38	-1	10.334
De Leyens	472	414	58	-83	-3	9.355
Seghwaert	760	847	-87	74	-8	16.315
Noordhove	378	313	65	15	-1	8.469
Rokkeveen	847	692	155	-7	4	20.453
Oosterheem	881	905	-24	-70	-5	23.295
Industriegebied	17	28	-11	-1	-3	445
Buitengebied	16	10	6	19	0	395
Totaal	5.632	5.632	0	15	-29	125.274

Bron: BRP.

Geboorte-/ sterfteoverschot

Het saldo van geboorte en sterfte.

Migratiesaldo

Het verschil tussen vestiging en vertrek. Bij een positief migratiesaldo komen er meer mensen in Zoetermeer wonen dan er vertrekken. Bij een negatief saldo verlaten meer mensen de stad dan er zich vestigen.

Hoofdstuk 3

Wonen

Tabel 3.1

Woningvoorraad naar eigendom en bouwwijze van 2000-2021

Jaar	Eigendom			Bouwwijze			Woningvoorraad totaal	Capaciteit bijzondere woongebouwen
	Huur	Koop	Onbekend	Eengezins	Meergezins	Onbekend		
1 januari								
2000	25.158	19.446	.	25.368	19.236	.	44.604	1.338
2005	24.822	23.887	.	28.444	20.265	.	48.709	1.375
2010	24.636	28.012	.	31.015	21.633	.	52.648	1.365
2011	24.425	28.461	.	31.156	21.730	.	52.886	1.523
2012	24.423	28.766	.	31.344	21.845	.	53.189	1.521
2013	26.318	27.573	.	31.463	22.428	.	53.891	.
2014	26.648	28.141	.	31.643	23.146	.	54.789	.
2015	25.973	29.060	.	31.732	23.301	.	55.033	.
2016	25.784	29.594	.	31.913	23.465	.	55.378	.
2017	26.170	29.307	.	32.080	23.397	.	55.477	.
2018	26.251	29.619	.	32.291	23.579	.	55.870	.
2019	25.686	30.510	.	32.345	23.851	.	56.196	.
2020	25.359	30.978	109	32.523	23.813	110	56.446	.
2021	26.097	30.181	136	32.580	23.606	228	56.414	.

Bronnen: Vastgoedstelsysteem Zoetermeer (t/m 2012), BAG-Zoetermeer (vanaf 2013).

BAG

Vanaf 2012 is de bron voor de woningvoorraadgegevens de Basisregistratie Adressen en Gebouwen (BAG). Definities en classificaties voor (veranderingen in) de woningvoorraad zijn hierdoor veranderd. Zo vervalt in de nieuwe BAG-statistiek het onderscheid tussen woningen en wooneenheden. Er wordt alleen geteld hoeveel actuele authentieke adressen er met een woonfunctie zijn. Sommige woningen of overige gebouwen hadden voor invoering van de BAG nog geen eigen (huis)nummer. Deze woningen of overige gebouwen hebben soms pas in de loop van 2012 een eigen huisnummer gekregen. Dit komt vooral voor in gemeenten met studentenwoningen, recreatiewoningen, grote zorginstellingen of kazernes. Bestaande woningen en/of overige gebouwen die niet geregistreerd staan in de BAG komen in de voorraadcijfers vanaf 1 januari 2013 niet voor.

De bouwjaar van een verblijfsobject worden in de BAG afgeleid van het bouwjaar van het pand. Voorheen had elk object een eigen bouwjaar (van oplevering).

De bewoningscapaciteit (aantal huisvestingsplaatsen voor permanente bewoning) van bijzondere woongebouwen, zoals verpleeghuizen en gezinsvervangende tehuizen, was in de oude situatie ook een aparte categorie woonruimten. Per adres van het bijzondere woongebouw was de bewoningscapaciteit bekend. In de BAG is informatie over de bewoningscapaciteit niet meer voorhanden. Daarnaast worden bijzondere woongebouwen in de BAG niet altijd aangeduid met een woonfunctie. Net als de recreatiewoningen vallen dergelijke objecten dan niet meer onder woonruimten. In 2013 is voor de zorgcomplexen in de BAG BAO (Bronhouders Afnemers Overleg) de volgende oplossing gevonden.

Bij functionele zelfstandigheid van een eenheid geldt de eis van de aanwezigheid van 'essentiële voorzieningen' (een eigen keuken, douche en toilet). Het verblijfsobject is dus afgebakend tot de kleinste eenheid waarin zich deze voorzieningen bevinden. Een verpleeghuis of verpleegafdeling in een verzorgingshuis is niet nader onder te verdelen in functioneel zelfstandige eenheden. Omdat de kamers daar niet over zelfstandige voorzieningen beschikken zijn hier geen extra VBO's voor afgebakend.

Pand

De kleinste bouwkundige eenheid die nog functioneel en bouwkundig-constructief zelfstandig is, direct en duurzaam met de aarde is verbonden en betreedbaar en afsluitbaar is.

Woning

Verblijfsobject (VBO) met minimaal een woonfunctie en eventueel één of meer andere gebruiksfuncties.

Eéng gezinswoning

Een woning die tevens een geheel pand vormt. Hieronder vallen vrijstaande woningen, aaneen gebouwde woningen, zoals twee onder één kap gebouwde hele huizen, boerderijen met woningen en alle rijenhuizen.

Meergezinswoning

Een woning die samen met andere woningen of (bedrijfs)ruimten een geheel pand vormt. Hieronder vallen flats, galerij-, portiek-, beneden- en bovenwoningen, appartementen en woningen boven bedrijfsruimten, voor zover deze zijn voorzien van een buiten de bedrijfsruimte gelegen toegangsdeur.

Bouwjaar

De aanduiding van het jaar waarin een pand, waarin de woning zich bevindt, oorspronkelijk als bouwkundig gereed is of wordt opgeleverd.

Tabel 3.2

Woningvoorraad naar buurt en wijk op 1 januari 2017 t/m 2021

Buurt / wijk						Toe-/afname
	2017	2018	2019	2020	2021	2021 minus 2020
1 Dorp	2.546	2.549	2.562	2.580	2.587	7
2 Stadscentrum	2.446	2.616	2.635	2.744	2.879	135
3 Palenstein	2.879	2.789	2.902	2.811	2.470	-341
4 Driemanspolder	3.401	3.415	3.416	3.415	3.416	1
Centrum	11.272	11.369	11.515	11.550	11.352	-198
10 Meerzicht-west	4.130	4.139	4.178	4.178	4.178	0
11 Meerzicht-oost	3.034	3.107	3.106	3.107	3.107	0
Meerzicht	7.164	7.246	7.284	7.285	7.285	0
20 Buytenwegh	4.705	4.732	4.733	4.732	4.733	1
21 De Leyens	4.320	4.324	4.379	4.372	4.379	7
Buytenwegh de Leyens	9.025	9.056	9.112	9.104	9.112	8
30 Seghwaert-z-w	3.541	3.551	3.551	3.550	3.552	2
31 Seghwaert-n-o	3.872	3.873	3.896	3.913	3.913	0
Seghwaert	7.413	7.424	7.447	7.463	7.465	2
40 Noordhove-west	1.429	1.406	1.406	1.406	1.406	0
41 Noordhove-oost	2.065	2.099	2.100	2.099	2.099	0
Noordhove	3.494	3.505	3.506	3.505	3.505	0
50 Rokkeveen-west	3.427	3.430	3.435	3.515	3.593	78
51 Rokkeveen-oost	5.130	5.126	5.126	5.153	5.206	53
Rokkeveen	8.557	8.556	8.561	8.668	8.799	131
60 Oosterheem-z-w	2.243	2.385	2.419	2.492	2.497	5
61 Oosterheem-n-o	6.016	6.033	6.053	6.062	6.077	15
Oosterheem	8.259	8.418	8.472	8.554	8.574	20
80 Rokkehage c.a.	57	57	57	57	58	1
81 Lansinghage c.a.	42	42	42	42	42	0
82 Zoeterhage c.a.	17	17	17	17	18	1
83 Hoornhage c.a.	57	58	59	59	59	0
Industriegebied	173	174	175	175	177	2
92 Balijbos	10	10	10	10	10	0
93 Westerpark c.a.	24	24	24	42	44	2
94 Buitengebied-west	46	48	49	49	50	1
95 Meerpolder	29	29	30	30	30	0
96 Scheidingszone	8	8	8	8	8	0
97 Van Tuylpark	3	3	3	3	3	0
Buitengebied	120	122	124	142	145	3
Zoetermeer	55.477	55.870	56.196	56.446	56.414	-32

Bron: BAG Zoetermeer.

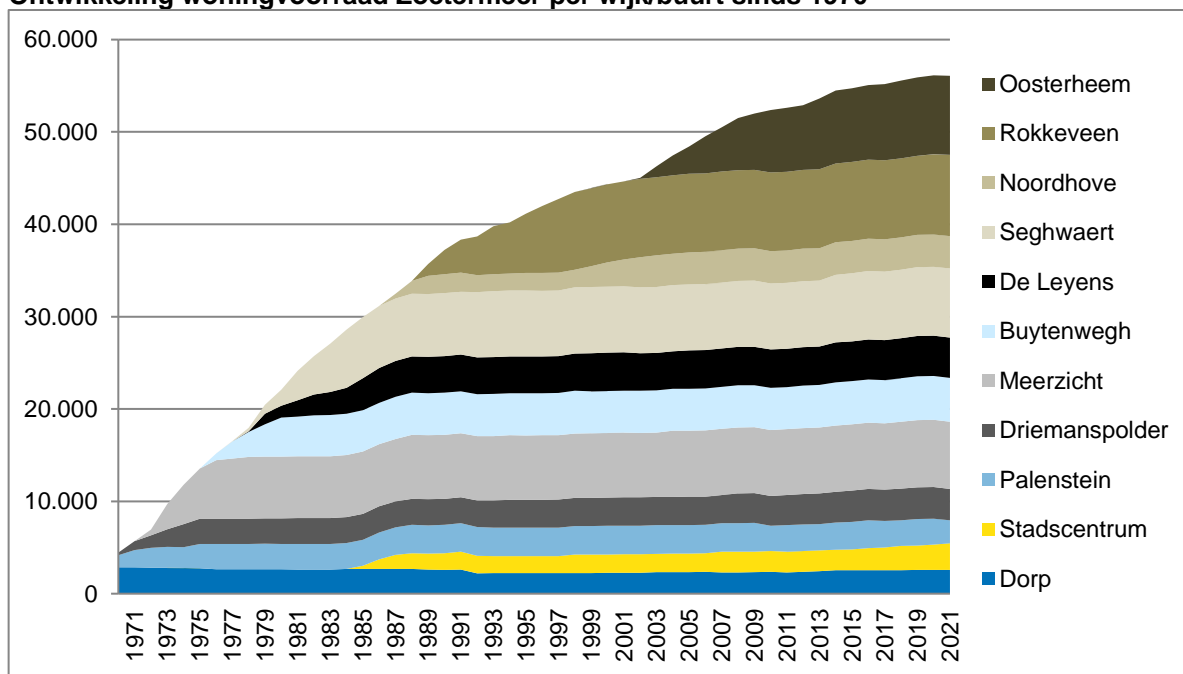
Tabel 3.3

Woningvoorraad naar bouwjaar en wijk op 1 januari 2021

Wijk	< 1960	1960-69	1970-79	1980-89	1990 - 99	2000 - 09	≥ 2010	Onbekend	Totaal
Centrum	1.128	2.050	3.273	2.441	923	632	826	79	11.352
Meerzicht	27	0	6.826	229	39	107	55	2	7.285
Buytenwegh	1	0	4.202	357	7	0	166	0	4.733
De Leyens	2	0	1.461	2.610	169	105	3	29	4.379
Seghwaert	17	3	1.721	5.552	84	8	69	11	7.465
Noordhove	29	0	1	1.765	891	804	11	4	3.505
Rokkeveen	31	1	4	2.605	5.747	90	111	210	8.799
Oosterheem	7	0	0	0	20	6.758	1.749	40	8.574
Industriegebied	91	3	5	9	43	24	1	1	177
Buitengebied	63	12	10	9	7	11	28	5	145
Zoetermeer	1.396	2.069	17.503	15.577	7.930	8.539	3.019	381	56.414
Percentage (%)	2,5	3,7	31,0	27,6	14,1	15,1	5,4	0,7	100

Bron: BAG Zoetermeer.

Grafiek 3.1

Ontwikkeling woningvoorraad Zoetermeer per wijk/buurt sinds 1970

Bronnen: Vastgoedsysteem Zoetermeer (t/m 2012), BAG Zoetermeer (vanaf 2013).

Tabel 3.4
Woningvoorraad naar buurt en wijk op 1 januari 2021 naar eigendom, bouwwijze,
WOZ-waarde en gemiddelde woningbezetting

Buurt / wijk	Eigendom			Bouwwijze			Woningen totaal	Gemiddelde WOZ- waarde*	Gemiddelde woning- bezetting
	Huur	Koop	Onbekend	Eengezins	Meergezins	Onbekend			
1 Dorp	976	1.607	4	1.388	1.195	4	2.587	€ 248.405	1,94
2 Stadscentrum	2.345	531	3	313	2.524	42	2.879	€ 195.380	1,58
3 Palenstein	1.748	722	0	832	1.638	0	2.470	€ 192.749	1,93
4 Driemanspolder	1.695	1.721	0	622	2.794	0	3.416	€ 211.565	1,88
Centrum	6.764	4.581	7	3.155	8.151	46	11.352	€ 211.508	1,83
10 Meerzicht-west	2.214	1.964	0	2.360	1.818	0	4.178	€ 229.176	2,25
11 Meerzicht-oost	1.898	1.209	0	545	2.562	0	3.107	€ 182.392	1,95
Meerzicht	4.112	3.173	0	2.905	4.380	0	7.285	€ 209.040	2,12
20 Buytenwegh	2.890	1.843	0	2.482	2.251	0	4.733	€ 215.221	2,18
21 De Leyens	1.711	2.665	3	3.176	1.201	2	4.379	€ 275.389	2,14
Buytenwegh de Leyens	4.601	4.508	3	5.658	3.452	2	9.112	€ 243.527	2,16
30 Seghwaert-z-w	1.573	1.979	0	2.216	1.336	0	3.552	€ 232.629	2,04
31 Seghwaert-n-o	1.670	2.243	0	2.850	1.027	36	3.913	€ 236.842	2,31
Seghwaert	3.243	4.222	0	5.066	2.363	36	7.465	€ 234.883	2,19
40 Noordhove-west	628	778	0	1.148	258	0	1.406	€ 291.677	2,26
41 Noordhove-oost	613	1.486	0	1.750	349	0	2.099	€ 306.320	2,52
Noordhove	1.241	2.264	0	2.898	607	0	3.505	€ 300.441	2,42

Vervolg Tabel 3.4

50 Rokkeveen-west	1.290	2.193	110	2.219	1.250	124	3.593	€ 314.252	2,20
51 Rokkeveen-oost	1.580	3.626	0	4.395	811	0	5.206	€ 284.180	2,41
Rokkeveen	2.870	5.819	110	6.614	2.061	124	8.799	€ 296.229	2,32
60 Oosterheem-z-w	675	1.816	6	2.011	480	6	2.497	€ 347.556	2,95
61 Oosterheem-n-o	2.526	3.546	5	3.980	2.088	9	6.077	€ 331.490	2,62
Oosterheem	3.201	5.362	11	5.991	2.568	15	8.574	€ 336.165	2,72
80 Rokkehage c.a.	23	34	1	54	3	1	58	€ 282.339	2,86
81 Lansinghage c.a.	7	35	0	28	14	0	42	€ 337.150	2,07
82 Zoeterhage c.a.	4	13	1	14	3	1	18	€ 387.375	2,44
83 Hoornrhage c.a.	7	52	0	57	2	0	59	€ 322.724	2,51
Industriegebied	41	134	2	153	22	2	177	€ 318.900	2,51
92 Balijbos	2	8	0	10	0	0	10	€ 544.200	2,70
93 Westerpark c.a.	5	38	1	43	0	1	44	€ 558.667	2,86
94 Buitengebied-west	11	37	2	47	1	2	50	€ 454.087	2,78
95 Meerpolder	3	27	0	29	1	0	30	€ 578.607	2,67
96 Scheidingszone	2	6	0	8	0	0	8	€ 492.571	2,13
97 Van Tuyllpark	1	2	0	3	0	0	3	€ 663.667	2,00
Buitengebied	24	118	3	140	2	3	145	€ 525.250	2,72
Zoetermeer	26.097	30.181	136	32.580	23.606	228	56.414	€ 258.342	2,22

Bronnen: BAG Zoetermeer, WOZ-Zoetermeer, BRP.

*De waardepeildatum WOZ is 1 januari 2020; van 798 woningen is de taxatiewaarde onbekend.

Tabel 3.5

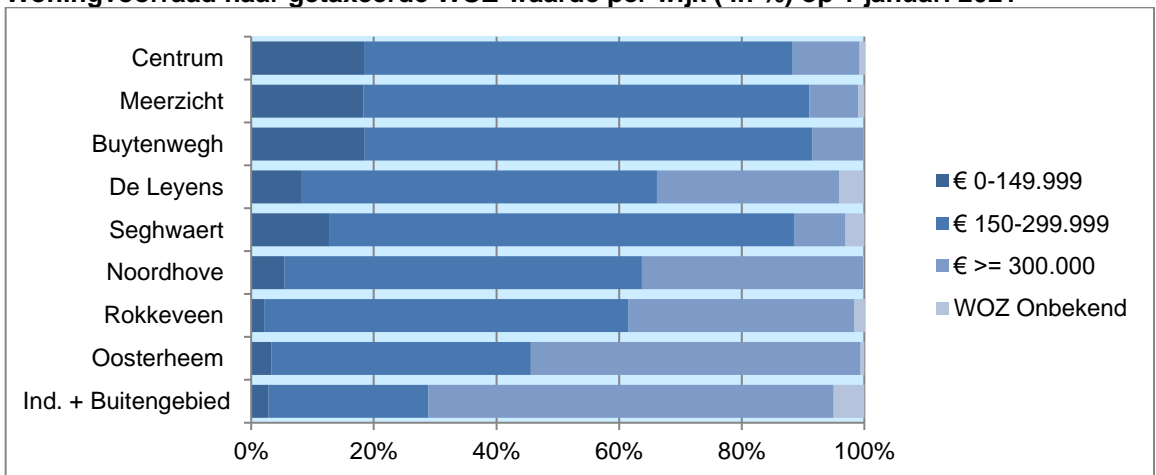
Woningvoorraad naar getaxeerde WOZ-waarde per wijk op 1 januari 2021

Wijk	< 100.000	100 tot 150.000	150 tot 200.000	200 tot 250.000	250 tot 300.000	>= 300.000	WOZ Onbekend	Totaal Woningen
Centrum	166	1.918	4.333	1.832	1.766	1.240	97	11.352
Meerzicht	46	1.286	2.873	774	1.650	585	71	7.285
Buytenwegh	43	834	1.245	1.342	867	399	3	4.733
De Leyens	32	324	448	825	1.273	1.300	177	4.379
Seghwaert	224	734	950	1.987	2.712	628	230	7.465
Noordhove	0	190	184	881	980	1.267	3	3.505
Rokkeveen	0	184	661	1.589	2.974	3.245	146	8.799
Oosterheem	1	286	451	1.218	1.954	4.609	55	8.574
Industriegebied	0	5	21	17	26	101	7	177
Buitengebied	1	3	4	3	13	112	9	145
Zoetermeer	513	5.764	11.170	10.468	14.215	13.486	798	56.414
Percentage (%)	0,9	10,2	19,8	18,6	25,2	23,9	1,4	100,0

Bronnen: BAG Zoetermeer, WOZ-Zoetermeer.
De waardepeildatum WOZ is 1 januari 2020.

Grafiek 3.2

Woningvoorraad naar getaxeerde WOZ-waarde per wijk (in %) op 1 januari 2021



Bronnen: BAG Zoetermeer, WOZ-Zoetermeer.
De waardepeildatum WOZ is 1 januari 2020.

Tabel 3.6

Ontwikkeling gemiddelde woningbezetting per wijk vanaf 1970

Wijk	Centrum	Meerzicht	Buytenwegh	De Leyens	Seghwaert	Noordhove	Rokkeveen	Oosterheem	Indusgebied	Buitengebied	Zoetermeer
1970	3,85										3,85
1975	3,04	3,02									3,03
1980	2,73	2,96			2,72						2,89
1985	2,37	2,67	2,84	2,84	2,89						2,68
1990	2,14	2,49	2,72	2,98	2,83	3,05	2,72				2,58
1995	2,04	2,35	2,54	2,88	2,77	2,98	2,90		2,93	2,95	2,54
2000	1,97	2,25	2,39	2,64	2,63	2,89	2,92	2,33	3,40	2,92	2,46
2005	1,90	2,18	2,21	2,48	2,47	2,75	2,76	2,85	2,83	2,78	2,38
2010	1,87	2,09	2,16	2,35	2,33	2,60	2,58	2,75	2,97	2,87	2,31
2011	1,88	2,09	2,17	2,33	2,34	2,56	2,54	2,78	2,94	2,82	2,31
2012	1,89	2,08	2,16	2,31	2,32	2,53	2,52	2,82	2,89	2,76	2,30
2013	1,89	2,08	2,18	2,29	2,31	2,50	2,49	2,72	2,95	2,69	2,28
2014	1,88	2,09	2,17	2,28	2,24	2,49	2,45	2,69	2,80	2,82	2,26
2015	1,86	2,10	2,18	2,19	2,23	2,47	2,45	2,73	2,79	2,78	2,25
2016	1,85	2,10	2,18	2,17	2,21	2,46	2,43	2,72	2,86	2,70	2,24
2017	1,85	2,12	2,20	2,19	2,22	2,44	2,41	2,72	3,06	2,71	2,25
2018	1,84	2,10	2,19	2,19	2,19	2,43	2,39	2,69	2,48	2,49	2,23
2019	1,81	2,10	2,19	2,15	2,20	2,42	2,38	2,72	2,63	2,38	2,22
2020	1,79	2,12	2,19	2,16	2,18	2,41	2,36	2,73	2,57	2,65	2,22
2021	1,83	2,12	2,18	2,14	2,19	2,42	2,32	2,72	2,51	2,72	2,22

Bronnen: BAG Zoetermeer, BRP.

Gemiddelde woningbezetting: aantal inwoners / aantal woningen.

Tabel 3.7

Toevoegingen en onttrekkingen aan de woningvoorraad naar wijk/buurt in 2020

Wijk	Aantal woningen per 1 januari 2020	Toevoeging in 2020*	Onttrokken in 2020**	Administratieve correctie***	Aantal woningen per 31 december 2020
Centrum	11.550	165	-363	0	11.352
Meerzicht	7.285	0	0	0	7.285
Buytenwegh	4.732	1	0	0	4.733
De Leyens	4.372	7	0	0	4.379
Seghwaert	7.463	2	0	0	7.465
Noordhove	3.505	0	0	0	3.505
Rokkeveen	8.668	132	-1	0	8.799
Oosterheem	8.554	20	0	0	8.574
Industriegebied	175	2	0	0	177
Buitengebied	142	4	-1	0	145
Zoetermeer	56.196	333	-365	0	56.414

Bron: BAG Zoetermeer.

*Betreft nieuwbouw of om andere redenen dan nieuwbouw aan de voorraad toegevoegd, bijvoorbeeld splitsing, of functieverandering.

**Onttrokken door sloop of verandering in gebruiksfunctie.

***Administratieve correctie ivm verkeerde wijkindeling.

Tabel 3.8

Geplande woningbouw per wijk/ buurt in de jaren 2021 t/m 2030

Wijk	2021	2022	2023	2024	2025	2026 t/m 2030	Totaal 2021 t/m 2030
Centrum	349	47	552	306	93	203	1.550
Meerzicht	5	.	25	.	.	.	30
Buytenwegh
De Leyens
Seghwaert	4	4
Noordhove	71	71
Rokkeveen	7	97	57	.	88	.	249
Oosterheem	62	101	329	46	0	49	587
Industrie- en buitengebied	3	3
Zoetermeer	501	245	963	352	181	252	2.494

Bron: Woningbouwplanning, gemeente Zoetermeer. De projecten zijn gewogen naar waarschijnlijkheid van realisatie.

Tabel 3.9

Geplande sloop van woningen per wijk/buurt in de jaren 2021 t/m 2030

Wijk	2021	2022	2023	2024	2025	2026 t/m 2030	Totaal 2021 t/m 2030
Centrum	10	.	180	.	.	.	190
Meerzicht
Buytenwegh
De Leyens
Segwaert	2	2
Noordhove
Rokkeveen
Oosterheem	1	1
Industrie- en buitengebied	2	2
Zoetermeer	15	.	180	.	.	.	195

Bron: Woningbouwplanning, gemeente Zoetermeer. De projecten zijn gewogen naar waarschijnlijkheid van realisatie.

Hoofdstuk 4

Werk en inkomen

Tabel 4.1

Ontwikkeling aantal banen en bedrijfsvestigingen sinds 1 januari 2005 en de woon/werkbalans

1 januari	Banen*	Vestigingen	Woonwerk-balans in %
2005	47.380	4.484	74
2006	47.533	5.089	74
2007	48.770	5.614	74
2008	52.861	6.189	79
2009	52.777	6.512	79
2010	52.651	6.752	80
2011	52.062	6.842	78
2012	50.980	6.991	76
2013	50.503	7.284	77
2014	51.218	7.702	76
2015	52.069	8.149	78
2016	52.524	8.493	78
2017	52.561	8.665	78
2018	51.433	8.725	77
2019	51.578	9.080	77
2020	52.668	9.631	80
2021	53.142	9.957	.

Bronnen: Werkgelegenheidsregister Haaglanden; CBS.

*Betreft alle werkzame personen, dus inclusief parttimers en uitzendkrachten.

De cijfers in deze tabel kunnen afwijken van eerder gepubliceerde aantallen i.v.m. jaarlijkse herberekening.

De woonwerkbalans is het aantal banen / beroepsbevolking * 100.

Tabel 4.2

Ontwikkeling (beroeps)bevolking, banen en niet-werkende werkzoekenden vanaf 2005

1 januari	Bevolking	Beroeps- bevolking*	Banen**	Niet werkende werkzoekenden/ GWU***
2005	115.793	64.000	47.380	4.749
2006	116.982	64.000	47.533	4.625
2007	118.017	66.000	48.770	3.423
2008	119.500	67.000	52.861	3.059
2009	120.882	67.000	52.777	2.987
2010	121.528	66.000	52.651	3.981
2011	121.920	67.000	52.062	3.704
2012	122.370	67.000	50.980	3.957
2013	123.100	66.000	50.503	5.339
2014	123.589	67.000	51.218	6.178
2015	124.064	67.000	52.069	6.268
2016	124.143	67.000	52.524	7.961
2017	124.780	67.000	52.561	6.562
2018	124.710	67.000	51.433	6.754
2019	124.940	67.000	51.578	6.297
2020	125.288	66.000	52.688	6.083
2021	125.274	.	53.142	6.418

Bronnen: Werkgelegenheidsregister Haaglanden; UWV; BRP; CBS.

De cijfers in deze tabel kunnen afwijken van eerder gepubliceerde aantallen i.v.m. jaarlijkse herberekening.

*Betreft alle personen van 15 tot 75 jaar die betaald werk hebben of die geen betaald werk hebben, recent naar betaald werk hebben gezocht en daarvoor direct beschikbaar zijn.

**Betreft alle werkzame personen, dus inclusief parttimers en uitzendkrachten.

***Het UWV heeft met ingang van 2018 een nieuw aanbodcijfer gedefinieerd om een beter beeld te geven van het aantal werkzoekenden op de arbeidsmarkt. Het cijfer Geregistreerde Werkzoekenden bij het UWV (GWU) bestaat uit personen met een: WW-uitkering, AG-uitkering (Wajong, WGA, WAO, WAZ) met arbeidsvermogen, bijstandsuitkering en personen die geen uitkering ontvangen, maar toch gebruik maken van werk.nl. Voorwaarde is dat zij een actief CV op werk.nl hebben staan. Voor 2005 t/m 2017 zijn nog de oude NWW-cijfers (Niet Werkende Werkzoekenden) gerapporteerd.

Tabel 4.3
Vestigingen naar sectie per 1 januari 2018 t/m 2021

SBI- code	Sectie	2018	2019	2020	2021	
					Abs.	%
A	Landbouw, bosbouw en visserij	65	61	69	63	0,6
B	Winning van delfstoffen	2	2	2	2	0,0
C	Industrie	252	252	266	259	2,6
D	Productie, distributie, handel in elektriciteit en aardgas	1	2	3	3	0,0
E	Winning/distributie van water; afval(water)beheer, sanering	11	15	15	13	0,1
F	Bouwnijverheid	888	945	1.069	1.113	11,2
G	Groot- en detailhandel; reparatie van auto's	1.477	1.452	1.520	1.606	16,1
H	Vervoer en opslag	224	242	252	286	2,9
I	Logies-, maaltijd- en drankverstrekking	253	267	274	293	2,9
J	Informatie en communicatie	692	705	738	703	7,1
K	Financiële instellingen	101	95	100	93	0,9
L	Verhuur van en handel in onroerend goed	78	82	72	72	0,7
M	Advisering, onderzoek, special. zakelijke dienstverlening	1.743	1.784	1.852	1.841	18,5
N	Verhuur van roerende goederen, overige zakel. dienstverl.	459	506	543	586	5,9
O	Openbaar bestuur, overheidsdiensten, sociale verzekeringen	31	32	30	32	0,3
P	Onderwijs	560	604	654	742	7,5
Q	Gezondheids- en welzijnszorg	959	1.070	1.186	1.269	12,7
R	Cultuur, sport en recreatie	374	368	379	383	3,8
S	Overige dienstverlening	555	596	607	598	6,0
Totaal		8.725	9.080	9.631	9.957	100

Bron: Werkgelegenheidsregister Haaglanden.

De cijfers in deze tabel kunnen afwijken van eerder gepubliceerde aantallen i.v.m. jaarlijkse herberekening.

Tabel 4.4

Banen naar sectie per 1 januari 2018 t/m 2021

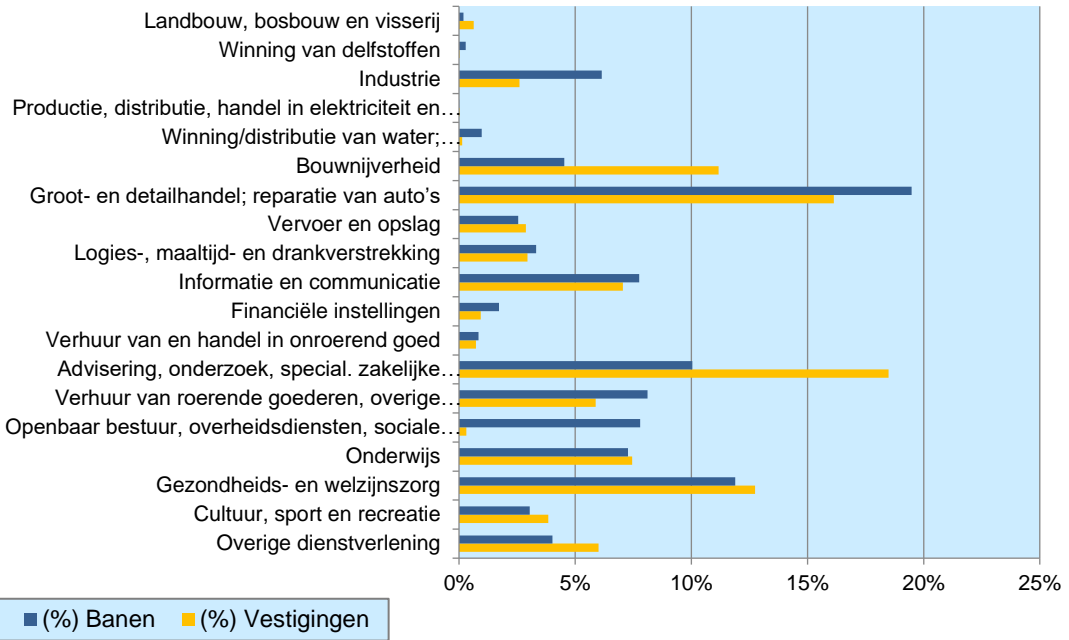
SBI- code	Sectie	2018	2019	2020	2021	
					Abs.	%
A	Landbouw, bosbouw en visserij	97	95	116	101	0,2
B	Winning van delfstoffen	149	150	155	155	0,3
C	Industrie	3.111	3.186	3.267	3.268	6,1
D	Productie, distributie, handel in elektriciteit en aardgas	1	2	5	9	0,0
E	Winning/distributie van water; afval(water)beheer,sanering	491	505	518	518	1,0
F	Bouwnijverheid	2.091	2.248	2.397	2.405	4,5
G	Groot- en detailhandel; reparatie van auto's	10.146	10.219	10.389	10.354	19,5
H	Vervoer en opslag	1.236	1.249	1.294	1.351	2,5
I	Logies-, maaltijd- en drankverstrekking	1.685	1.779	1.777	1.767	3,3
J	Informatie en communicatie	4.902	4.149	4.094	4.124	7,8
K	Financiële instellingen	1.026	952	936	915	1,7
L	Verhuur van en handel in onroerend goed	434	454	446	445	0,8
M	Advisering, onderzoek, special. zakelijke dienstverlening	5.289	5.310	5.382	5.340	10,0
N	Verhuur van roerende goederen, overige zakel. dienstverl.	4.135	4.207	4.288	4.310	8,1
O	Openbaar bestuur, overheidsdiensten, sociale verzekeringen	3.994	4.065	4.149	4.142	7,8
P	Onderwijs	3.440	3.605	3.742	3.868	7,3
Q	Gezondheids- en welzijnszorg	5.440	5.574	5.861	6.316	11,9
R	Cultuur, sport en recreatie	1.599	1.655	1.642	1.619	3,0
S	Overige dienstverlening	2.167	2.174	2.210	2.135	4,0
Totaal		51.433	51.578	52.668	53.142	100

Bron: Werkgelegenheidsregister Haaglanden.

De cijfers in deze tabel kunnen afwijken van eerder gepubliceerde aantallen i.v.m. jaarlijkse herberekening.

Grafiek 4.1

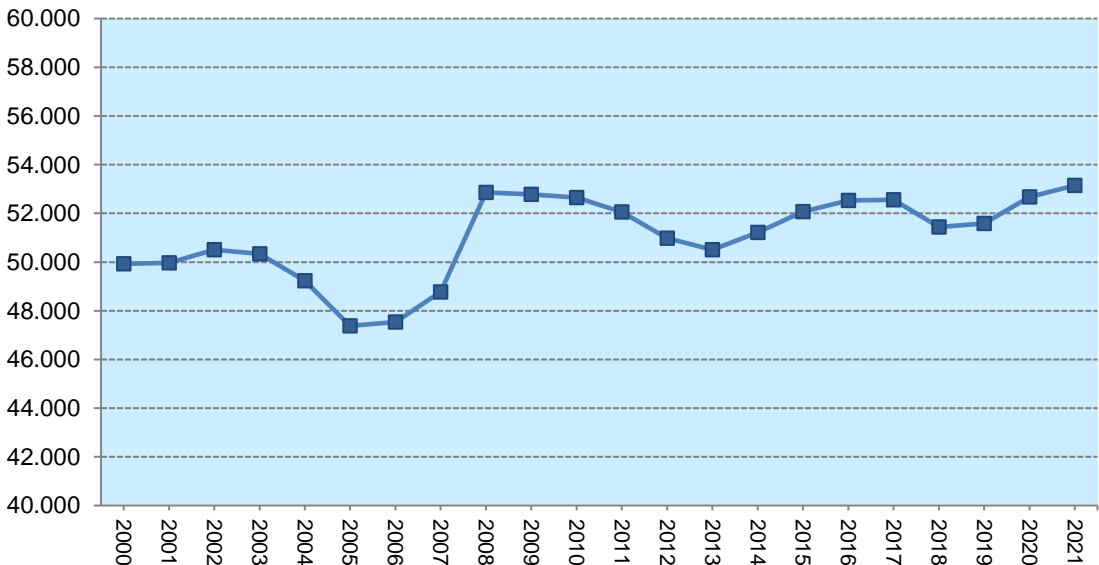
Vestigingen en banen naar sectie per 1 januari 2021 in %



Bron: Werkgelegenheidsregister Haaglanden.

Grafiek 4.2

Aantal banen in 2000 t/m 2021, per 1 januari



Bron: Werkgelegenheidsregister Haaglanden.

Tabel 4.5
Vestigingen naar sectie per wijk per 1 januari 2021

SBI-	Centrum	Meerzicht	Buytenwegh	De Leyens	Seghwaert	Noordhove	Rokkeveen	Oosterheem	Industriegebied	Buitengebied	Totaal
A	10	6	5	1	8	4	6	11	3	9	63
B	0	0	0	1	0	0	1	0	0	0	2
C	35	15	14	13	16	12	27	29	96	2	259
D	0	0	0	0	0	0	1	1	1	0	3
E	1	2	1	0	2	1	3	1	2	0	13
F	212	101	99	61	156	76	127	194	84	3	1.113
G	373	116	80	77	120	68	191	220	344	17	1.606
H	50	27	31	4	32	7	34	61	40	0	286
I	108	25	10	11	23	15	32	29	23	17	293
J	103	64	40	33	63	32	137	146	85	0	703
K	23	6	0	5	4	7	22	15	11	0	93
L	19	5	0	5	5	0	15	14	8	1	72
M	290	135	90	161	180	130	324	354	161	16	1.841
N	106	55	46	31	52	36	86	106	65	3	586
O	9	2	5	1	2	1	3	2	6	1	32
P	87	35	26	37	41	24	49	46	22	16	383
Q	246	135	113	93	152	65	203	212	46	4	1.269
R	129	78	55	55	86	52	118	136	29	4	742
S	152	55	29	39	67	28	87	114	21	6	598
Totaal	1.953	862	644	628	1.009	558	1.466	1.691	1.047	99	9.957

Bron: *Werkgelegenheidsregister Haaglanden.*

SBI-codes

Code	Bedrijfssector	Code	Bedrijfssector
A	Landbouw, bosbouw en visserij	K	Financiële instellingen
B	Winning van delfstoffen	L	Verhuur van en handel in onroerend goed
C	Industrie	M	Advisering, onderzoek, special. zakelijke dienstverlening
D	Productie, distributie, handel in elektriciteit en aardgas	N	Verhuur van roerende goederen, overige zakel. dienstverl.
E	Winning/distributie van water; afval(water)beheer, sanering	O	Openbaar bestuur, overheidsdiensten, sociale verzekeringen
F	Bouwnijverheid	P	Onderwijs
G	Groot- en detailhandel; reparatie van auto's	Q	Gezondheids- en welzijnzorg
H	Vervoer en opslag	R	Cultuur, sport en recreatie
I	Logies-, maaltijd- en drankverstrekking	S	Overige dienstverlening
J	Informatie en communicatie		

Tabel 4.6
Banen naar sectie per wijk per 1 januari 2021

SBI-code	Centrum	Meerzicht	Buytenwegh	De Leyens	Seghwaert	Noordhove	Rokkeveen	Oosterheem	Industriegebied	Buitengebied	Totaal
A	13	6	5	1	9	5	10	14	3	35	101
B	.	.	.	1	.	.	154	.	.	.	155
C	98	20	17	14	20	16	39	432	2.609	3	3.268
D	1	2	6	.	9
E	1	2	1	.	2	1	428	5	78	.	518
F	252	121	107	66	169	87	158	233	1.209	3	2.405
G	2.305	536	284	388	523	262	1.356	989	3.508	203	10.354
H	65	60	44	6	50	7	239	74	806	.	1.351
I	795	68	20	78	62	25	147	130	284	158	1.767
J	311	146	50	34	88	51	2.269	204	971	.	4.124
K	576	8	.	22	8	11	234	23	33	.	915
L	268	7	.	9	7	.	98	26	29	1	445
M	989	338	102	185	217	153	2.001	475	739	141	5.340
N	1.095	185	61	554	77	48	958	225	1.099	8	4.310
O	2.317	10	1.430	3	7	3	18	41	310	3	4.142
P	1.097	481	141	469	374	128	632	341	195	10	3.868
Q	1.185	499	339	1.620	444	126	1.091	680	254	78	6.316
R	300	100	27	89	66	24	258	71	206	478	1.619
S	539	142	29	49	81	45	328	168	726	28	2.135
Totaal	12.206	2.729	2.657	3.588	2.204	992	10.419	4.133	13.065	1.149	53.142

Bron: Werkgelegenheidsregister Haaglanden.

SBI-codes

Code	Bedrijfssector	Code	Bedrijfssector
A	Landbouw, bosbouw en visserij	K	Financiële instellingen
B	Winning van delfstoffen	L	Verhuur van en handel in onroerend goed
C	Industrie	M	Advisering, onderzoek, special. zakelijke dienstverlening
D	Productie, distributie, handel in elektriciteit en aardgas	N	Verhuur van roerende goederen, overige zakel. dienstverl.
E	Winning/distributie van water; afval(water)beheer, sanering	O	Openbaar bestuur, overheidsdiensten, sociale verzekeringen
F	Bouwnijverheid	P	Onderwijs
G	Groot- en detailhandel; reparatie van auto's	Q	Gezondheids- en welzijnszorg
H	Vervoer en opslag	R	Cultuur, sport en recreatie
I	Logies-, maaltijd- en drankverstrekking	S	Overige dienstverlening
J	Informatie en communicatie		

Tabel 4.7
Vestigingen en banen naar buurt/wijk per 1 januari 2021

Buurt / wijk	Vestigingen		Banen			
	Abs.	%	Fulltime	Parttime	Totaal	
					Abs.	%
1 Dorp	588	5,9	1.502	298	1.800	3,4
2 Stadscentrum	524	5,3	4.404	863	5.267	9,9
3 Palenstein	310	3,1	1.264	204	1.468	2,8
4 Driemanspolder	531	5,3	3.410	261	3.671	6,9
Centrum	1.953	19,6	10.580	1.626	12.206	23,0
10 Meerzicht-west	523	5,3	1.166	444	1.610	3,0
11 Meerzicht-oost	339	3,4	977	142	1.119	2,1
Meerzicht	862	8,7	2.143	586	2.729	5,1
20 Buytenwegh	644	6,5	2.454	203	2.657	5,0
21 De Leyens	628	6,3	3.018	570	3.588	6,8
Buytenwegh de Leyens	1.272	12,8	5.472	773	6.245	11,8
30 Seghwaert-z-w	463	4,6	937	297	1.234	2,3
31 Seghwaert-n-o	546	5,5	762	208	970	1,8
Seghwaert	1.009	10,1	1.699	505	2.204	4,1
40 Noordhove-west	200	2,0	340	189	529	1,0
41 Noordhove-oost	358	3,6	388	75	463	0,9
Noordhove	558	5,6	728	264	992	1,9
50 Rokkeveen-west	686	6,9	7.800	493	8.293	15,6
51 Rokkeveen-oost	780	7,8	1.742	384	2.126	4,0
Rokkeveen	1.466	14,7	9.542	877	10.419	19,6
60 Oosterheem-z-w	459	4,6	1.387	122	1.509	2,8
61 Oosterheem-n-o	1.232	12,4	1.976	648	2.624	4,9
Oosterheem	1.691	17,0	3.363	770	4.133	7,8
80 Rokkehage c.a.	209	2,1	2.484	30	2.514	4,7
81 Lansinghage c.a.	535	5,4	7.371	299	7.670	14,4
82 Zoeterhage c.a.	174	1,7	1.605	211	1.816	3,4
83 Hoornhage c.a.	129	1,3	1.020	45	1.065	2,0
Industriegebied	1.047	10,5	12.480	585	13.065	24,6
92 Balijbos	4	0,0	128	0	128	0,2
93 Westerpark c.a.	26	0,3	144	3	147	0,3
94 Buitengebied-west	33	0,3	348	308	656	1,2
95 Meerpolder	15	0,2	76	35	111	0,2
96 Scheidingszone	9	0,1	30	2	32	0,1
97 Van Tuyllpark	12	0,1	46	29	75	0,1
Buitengebied	99	1,0	772	377	1.149	2,2
Zoetermeer	9.957	100	46.779	6.363	53.142	100

Bron: Werkgelegenheidsregister Haaglanden.

Tabel 4.8

Pendelmatrix Haaglanden, aantallen werkzame personen (exclusief uitzendkrachten) die buiten de werkgemeente wonen, december 2019

Woongebied	Werkgebied									Haaglanden Totaal
	Den Haag	Delft	L-V 1)	M-D 2)	P-N 3)	Rijs- wijk	Wasse- naar	West- land	Zoeter- meer	
Den Haag	.	6.900	3.900	500	2.000	8.600	900	8.700	5.700	37.200
Delft	7.500	.	400	700	1.400	1.400	100	1.400	800	13.700
L'dam-Voorburg	12.300	1.000	.	0	400	1.200	300	400	1.500	17.100
Midden-Delfland	1.200	1.600	100	.	200	300	0	1.500	100	5.000
Pijnacker-Nootdorp	6.100	3.600	800	100	.	900	100	600	1.200	13.400
Rijswijk	8.800	1.900	500	100	500	.	100	900	600	13.400
Wassenaar	200	200	200	0	0	200	.	100	100	1.000
Westland	8.900	1.700	200	800	400	1.300	100	.	600	14.000
Zoetermeer	13.100	1.500	1.100	100	1.300	1.600	200	700	.	19.600
Totaal Haaglanden	58.100	18.400	7.200	2.300	6.200	15.500	1.800	14.300	10.600	134.400

Bron: CBS.

1) L-V: Leidschendam-Voorburg

2) M-D: Midden-Delfland

3) P-N: Pijnacker-Nootdorp

Tot en met 2018 werd gebruik gemaakt van de gegevens uit het Werkgelegenheidsonderzoek Stadsgewest Haaglanden. In dit onderzoek worden sinds 2019 geen pendelgegevens meer meegenomen. Daarom wordt nu gebruik gemaakt van de gegevens van het CBS. De cijfers hebben betrekking op de hele maand december van het genoemde jaar. In dit rapport staan de cijfers van december 2019.

Tabel 4.9

Aantal niet werkende werkzoekenden/ Geregistreerd Werkzoekenden bij het UWV* naar diverse kenmerken, 2016 t/m 2020, per eind van het jaar

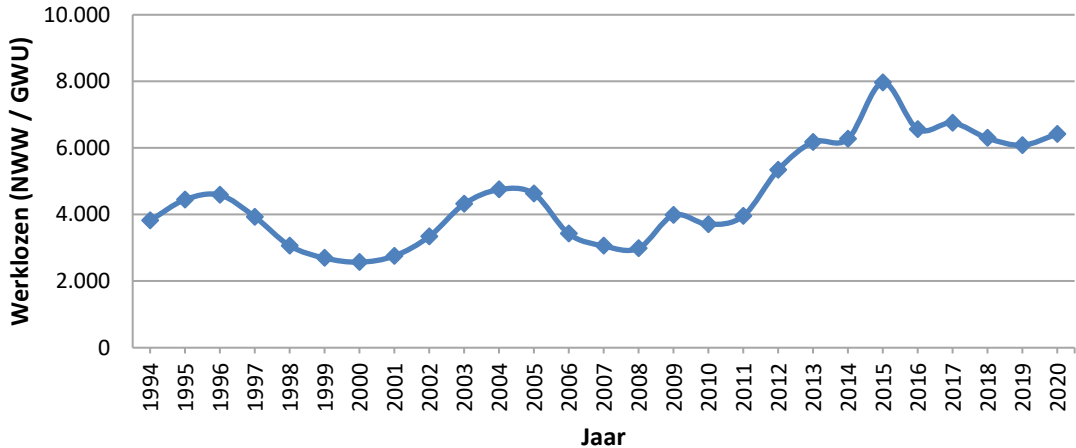
	2016	2017	2018	2019	2020	toe- afname 2020-2019	
						Abs.	%
Geslacht							
man	2.846	2.734	2.495	2.427	2.626	199	8,20%
vrouw	3.716	4.020	3.802	3.656	3.792	136	3,72%
Leeftijd							
< 27	735	723	680	637	679	42	6,59%
27-50	2.944	3.000	2.820	2.683	2.915	232	8,65%
>=50	2.883	3.031	2.797	2.763	2.824	61	2,21%
Opleidingsniveau							
Geen startkwalificatie	.	3.526	3.142	2.930	2.938	8	0,27%
Havo/VWO	.	324	297	279	298	19	6,81%
MBO vanaf niv 2	.	1.442	1.221	1.160	1.244	84	7,24%
hbo bachelor	836	657	548	476	527	51	10,71%
wo master	281	211	195	198	177	-21	-10,61%
onbekend	112	594	894	1040	1234	194	18,65%
Werkloosheidsduur							
< 6 mnd	274
6 - 11 mnd	1.205
12 - 23 mnd	1.790
>= 24 mnd	3.293
Totaal Zoetermeer	6.562	6.754	6.297	6.083	6.418	335	5,51%

Bron: UWV.

*Het UWV heeft met ingang van 2018 (teruggerekend tot eind 2017) een nieuw aanbodcijfer gedefinieerd om een beter beeld te geven van het aantal werkzoekenden op de arbeidsmarkt. Het cijfer Geregistreerde Werkzoekenden bij het UWV (GWU) bestaat uit personen met een: WW-uitkering, AG-uitkering (Wajong, WGA, WAO, WAZ) met arbeidsvermogen, bijstandsuitkering en personen die geen uitkering ontvangen, maar toch gebruik maken van werk.nl. Voorwaarde is dat zij een actief CV op werk.nl hebben staan. Voor 2013 t/m 2016 zijn nog de oude NWW-cijfers (Niet Werkende Werkzoekenden) gerapporteerd. Het NWW-cijfer bestaat uit niet-uitkeringsgerechtigden, WW-ers (Werkloosheidswet) en WWB-ers (Wet Werk en Bijstand) voor zover ingeschreven bij het UWV.

Grafiek 4.3

Ontwikkeling niet werkende werkzoekenden/ Geregistreerd Werkzoekenden bij het UWV* vanaf 1994 per eind van het jaar



Bron: UWV.

*Het UWV heeft met ingang van 2018 (teruggerekend tot eind 2017) een nieuw aanbodcijfer gedefinieerd om een beter beeld te geven van het aantal werkzoekenden op de arbeidsmarkt. Het cijfer Geregistreerde Werkzoekenden bij het UWV (GWU) bestaat uit personen met een: WW-uitkering, AG-uitkering (Wajong, WGA, WAO, WAZ) met arbeidsvermogen, bijstandsuitkering en personen die geen uitkering ontvangen, maar toch gebruik maken van werk.nl. Voorwaarde is dat zij een actief CV op werk.nl hebben staan. Voor 2013 t/m 2016 zijn nog de oude NWW-cijfers (Niet Werkende Werkzoekenden) gerapporteerd. Het NWW-cijfer bestaat uit niet-uitkeringsgerechtigden, WW-ers (Werkloosheidswet) en WWB-ers (Wet Werk en Bijstand) voor zover ingeschreven bij het UWV.

Tabel 4.10

Uitkeringen naar soort van 2013 t/m 2020

Jaar 31 december	PW tot AOW-leeftijd	WW	AO				
			Totaal AO-uitkeringen	WAO	Wajong	WIA IVA WGA	
2013	2.772	3.153	5.140	2.470	1.300	310	1.050
2014	2.780	3.211	5.230	2.270	1.430	370	1.160
2015	2.765	3.317	5.160	2.090	1.390	450	1.240
2016	3.004	3.222	5.180	1.920	1.390	.	1.360
2017	2.964	2.624	5.170	1.760	1.380	.	1.440
2018	2.727	2.034	5.080	1.620	1.370	.	1.420
2019	2.614	1.762	5.150	1.500	1.360	.	1.500
2020	2.665	2.029	5.180	1.360	1.410	.	1.580

Bronnen: Afdeling WZI gemeente Zoetermeer, UWV Arbeidsmarkt cijfers, CBS.

Bovenstaande cijfers kunnen afwijken van eerder gepubliceerde cijfers. Dit komt doordat het CBS haar methodiek heeft verbeterd en de cijfers vanaf 2013 opnieuw heeft berekend. Daarnaast zijn met ingang van 2015 de cijfers van de nieuwe regeling Wajong 2015 opgenomen. De cijfers over de arbeidsongeschiktheidsregelingen zijn op het moment van deze publicatie nog niet bekend.

PW: Participatiewet. Deze wet vervangt sinds 1 januari 2015 de Wet Werk en Bijstand (WWB).

WW: Werkloosheidswet; ontslagwerklozen die een wachtgeld-, werkloosheidsuitkering of voorschot ontvangen.

AO: Arbeidsongeschiktheidsregelingen: betreft geheel en gedeeltelijk arbeidsongeschikten; aantal uitkeringen krachtens de WAO, Wajong, WAZ en WIA. De WAO is niet afgeschaft, maar geldt alleen nog voor degenen die op 1 januari 2006 al een WAO-uitkering ontvingen.

Wajong: Wet Arbeidsongeschiktheidsvoorziening jonggehandicapten.

WIA: Wet Werk en Inkomen naar Arbeidsvermogen. Deze wet is op 1 januari 2006 in werking getreden.

IVA: regeling inkomensvoorziening volledig en duurzaam arbeidsongeschikten.

WGA: regeling werkhervatting gedeeltelijk arbeidsongeschikten.

Tabel 4.11

Aantal personen met een uitkering naar wijk en soort uitkering per december 2020*

	AOW	Bijstand	AO	WW
Centrum	4.620	750	890	290
Meerzicht	3.110	730	740	210
Buytenwegh	1.880	500	620	160
De Leyens	2.550	70	270	100
Seghwaert	2.540	360	740	260
Noordhove	1.360	150	340	120
Rokkeveen	3.850	180	720	290
Oosterheem	2.310	400	830	320
Industriegebied	80	10	10	0
Buitengebied	60	0	10	0
Zoetermeer	22.360	3.150	5.180	1.770

Bron: CBS.

*Voorlopige cijfers. De cijfers over de arbeidsongeschiktheidsregelingen zijn op het moment van deze publicatie nog niet bekend.

AOW: Algemene Ouderdomswet.

Bijstand: WWB of Participatiewet, betreft personen tot de AOW-leeftijd.

AO: Arbeidsongeschiktheidsregelingen: betreft geheel en gedeeltelijk arbeidsongeschikten; aantal uitkeringen krachtens de WAO, Wajong, WAZ en WIA. De WAO is niet afgeschaft, maar geldt alleen nog voor degenen die op 1 januari 2006 al een WAO-uitkering ontvingen.

WW: Werkloosheidswet.

Tabel 4.12

Bevolking naar hoogst voltooide opleiding van 15 t/m 74 jaar naar wijk per 1 oktober 2020

Hoogst voltooide opleiding	Centrum	Meerzicht	Buytenwegh	De Leyens	Seghwaert	Noordhove	Rokkeveen	Oosterheem	Industriegebied	Buitengebied	Zoetermeer
Laag	28,3%	32,1%	30,8%	22,4%	27,7%	27,1%	23,2%	27,0%	28,6%	16,1%	27,2%
Midden	46,3%	44,5%	42,4%	39,1%	45,4%	44,7%	42,9%	40,9%	37,1%	25,8%	43,3%
Hoog	25,4%	23,4%	26,8%	38,4%	26,9%	28,1%	33,9%	32,1%	34,3%	58,1%	29,5%
Totaal	100%	100%	100%	100%	100%	100%	100%	100%	100%	100%	100%

Bron: CBS. Sinds 2019 gebruiken wij niet meer de gemeentelijke enquête maar het CBS als bron. De cijfers kunnen hierdoor afwijken van eerdere jaren.

Laag: Basisonderwijs, vmbo-b/k, vmbo-g/t, havo onderbouw, mbo1.

Midden: mbo 2, 3 of 4 en havo, vwo bovenbouw.

Hoog: hbo, wo, postacademisch en doctoraat.

Tabel 4.13

Gemiddeld besteedbaar huishoudensinkomen in 2018 van particuliere huishoudens met inkomen* naar wijk/buurt en samenstelling van het huishouden, in duizendtallen euro's

Wijk/buurt	Totaal	Eenpersoons- huishouden	Paar zonder kinderen	Paar met kinderen	Eénouder- gezin	Overig huishouden
<i>x1.000 euro</i>						
Centrum	35,3	25,1	43,4	54,5	32,2	55,3
Meerzicht	36,4	23,7	43,0	53,8	31,5	54,1
Buytenwegh	37,1	23,7	43,6	53,1	32,7	52,7
De Leyens	48,8	27,4	52,3	68,2	42,2	.
Seghwaert	42,0	25,2	46,2	58,4	36,8	58,2
Noordhove	50,5	26,9	53,0	68,4	40,3	.
Rokkeveen	50,8	27,4	51,0	69,3	43,3	72,4
Oosterheem	51,2	27,3	52,4	66,6	36,1	66,0
Industriegebied	49,6
Buitengebied	66,5
Zoetermeer	43,4	25,5	48,0	62,7	35,5	62,6
Nederland	43,5	24,9	47,2	65,9	35,7	63,6

Bron: CBS, *Integraal inkomens- en vermogensonderzoek (IIV) 2018*.

*Excl. studentenhuishoudens

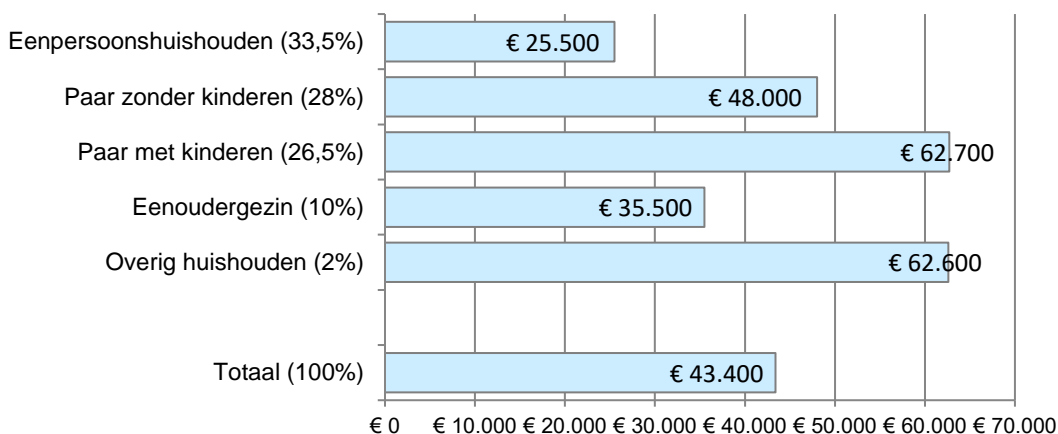
Het **gemiddeld besteedbaar inkomen** per huishouden bestaat uit het bruto-inkomen verminderd met

- betaalde inkomensoverdrachten zoals alimentatie van de ex-echtgeno(o)t(e)
- premies inkomensverzekeringen zoals premies betaald voor sociale verzekeringen, volksverzekeringen en particuliere verzekeringen in verband met werkloosheid, arbeidsongeschiktheid en ouderdom en nabestaanden
- premies ziektekostenverzekeringen
- belastingen op inkomen en vermogen.

Het gaat hier om het rekenkundig gemiddeld besteedbaar inkomen per huishouden.

Grafiek 4.4

Gemiddeld besteedbaar huishoudensinkomen van particuliere huishoudens naar samenstelling van het huishouden, 2018



Bron: CBS, Integraal inkomens- en vermogensonderzoek (IIV) 2018.

Tabel 4.14

Gemiddeld persoonlijk inkomen in 2018 van personen met een heel jaar inkomen* naar wijk/buurt en sociaal-economische categorie, in duizendtallen euro's

Wijk/ buurt	Totaal x1.000 euro	W.V.		W.O.			
		Actief	Niet-actief	Werkloos of bijstand	Arbeids- ongeschikt	Gepen- sioneerd	Kind, scholier en student
Centrum	30,1	38,8	23,3	14,8	23,6	25,5	4,8
Meerzicht	28,7	37,4	23,1	14,3	22,9	23,8	4,6
Buytenwegh	28,8	37,7	23,0	15,1	22,7	25,9	4,8
De Leyens	37,7	47,5	30,2	23,0	26,0	31,3	4,4
Seghwaert	32,3	40,1	25,3	17,4	23,9	28,0	4,7
Noordhove	36,9	46,0	27,8	19,5	24,9	30,5	4,4
Rokkeveen	37,0	46,3	28,4	21,7	25,0	30,0	4,5
Oosterheem	37,2	46,5	26,0	17,2	23,8	29,9	4,3
Industriegebied	35,4	45,9	24,6
Buitengebied	465,0	57,2
Zoetermeer	33,6	42,8	25,5	16,6	24,0	28,0	4,5
Nederland	32,3	42,5	23,2	15,9	23,7	24,8	4,5

Bron: CBS, Integraal inkomens- en vermogensonderzoek (IIV) 2018.

*Inclusief studentenhuishoudens

Het **persoonlijk inkomen** omvat de volgende bestanddelen van het bruto-inkomen van een persoon: inkomen uit arbeid, inkomen uit eigen onderneming, uitkering inkomensverzekeringen en uitkering sociale voorzieningen (met uitzondering van kinderbijslag) vóór aftrek van belastingen op inkomen en vermogen.

Het **gemiddeld persoonlijk inkomen** is het rekenkundig gemiddeld persoonlijk inkomen per persoon. Vanaf onderzoeksjaar 2010 vindt de gegevensverzameling ten behoeve van het IIV (voorheen RIO) plaats op basis van **integrale waarneming**. Daardoor sluit het IIV aan op de landelijke en regionale bevolkings- en huishoudensaantallen. Dit betekent dat men rekening moet houden met geringe verschillen bij een vergelijk van deze uitkomsten met reeds gepubliceerde IIV onderzoeksresultaten.

Hoofdstuk 5

Onderwijs

Tabel 5.1

Aantal leerlingen in het primair onderwijs op basisscholen per 1 oktober, 2016-2020

Denominatie	1 oktober	2016	2017	2018	2019	2020
OPOZ		4.374	4.469	4.522	4.569	4.860
UNICOZ		6.471	6.239	6.150	6.034	6.004
Overigen		437	479	479	536	539
Leerlingen totaal		11.282	11.187	11.151	11.139	11.403
Vestigingen						
OPOZ		15	15	15	15	15
UNICOZ		22	22	22	22	22
Overigen		3	3	3	4	4
Scholen totaal		40	40	40	41	41

Bron: ILT-telling, Gemeente Zoetermeer.

OPOZ: Op de website van OPOZ wordt gesproken over 19 scholen. In de data wordt een aantal vestigingen gerekend als 1 school, namelijk: Florence Nightingale & Da Vinci, De Springplank & De Triangel, 't Plankier & De Klimboom.

Daarnaast behoort ook de Vuurtoren (SBO) tot OPOZ. De Vuurtoren wordt niet meegenomen in bovenstaande tabel.

UNICOZ: Op de website van UNICOZ wordt gesproken over 24 scholen. In de data worden twee vestigingen gerekend als 1 school, namelijk: De Oostwijzer & Het Noorderlicht. Daarnaast behoort ook De Horizon (SBO) tot UNICOZ. De Horizon wordt niet meegenomen in bovenstaande tabel.

Overig: Wereldwijs (voorheen De Schanskorf) (gereformeerd), De Vuurvogel (vrije school), Passe Partout (Montessori), IKC De Vijf Pilaren (islamitische basisschool).

Primair onderwijs

Basisscholen, scholen voor speciaal basisonderwijs en scholen voor speciaal onderwijs verzorgen het primair onderwijs in Nederland.

Openbaar onderwijs is toegankelijk voor alle leerlingen ongeacht hun afkomst, godsdienstige overtuiging of culturele achtergrond. Op openbare scholen wordt niet vanuit een bepaalde godsdienstige of levensovertuiging lesgegeven. De Stichting Openbaar Primair Onderwijs Zoetermeer (OPOZ) verzorgt in Zoetermeer het openbaar onderwijs.

Bijzonder onderwijs gaat uit van een bepaalde godsdienstige of levensovertuiging. De verschillende stromingen zijn: katholiek, protestants- christelijk, interconfessioneel, gereformeerd (vrijgemaakt) en reformatorisch. De Stichting UNICOZ onderwijsgroep bevordert het katholiek en christelijk onderwijs. Ook het onderwijs op reformatorische grondslag en het interconfessioneel onderwijs wordt door UNICOZ verzorgd.

Zoetermeer heeft enkele scholen die bij het onderwijs uitgaan van specifieke pedagogische principes of grondbeginselen: het Montessori-onderwijs, de Vrije School, Unitonderwijs en het Dalton-onderwijs.

Tabel 5.2

Aantal leerlingen in het primair onderwijs op basisscholen naar wijk/buurt per 1 oktober, 2016-2020

Wijk/ buurt*	2016	2017	2018	2019	2020
Centrum	1.327	1.330	1.302	1.308	1.281
Meerzicht	1.549	1.581	1.647	1.644	1.633
Buytenwegh	402	386	383	416	406
De Leyens	1.202	1.257	1.294	1.322	1.302
Seghwaert	1.418	1.356	1.248	1.214	1.181
Noordhove	772	723	700	689	698
Rokkeveen	1.660	1.650	1.670	1.704	2.035
Oosterheem	2.952	2.904	2.907	2.842	2.867
Zoetermeer	11.282	11.187	11.151	11.139	11.403

Bron: ILT-telling, Gemeente Zoetermeer.

*Indeling naar wijk/ buurt van vestiging van de school.

Tabel 5.3

Aantal leerlingen in het primair onderwijs per 1 oktober 2020 naar denominatie en leeftijd

Denominatie	4	5	6	7	8	9	10	11	12	13	Totaal
OPOZ	559	542	587	534	604	610	585	485	56	2	4.564
UNICOZ	729	741	727	734	729	772	745	710	115	2	6.004
Overigen*	75	65	67	57	69	60	66	67	13	0	539
Speciaal onderwijs**	13	36	42	52	49	50	49	51	20	1	363
Speciaal basisonderwijs***	7	11	14	25	32	44	51	64	38	0	286
Totaal	1.383	1.395	1.437	1.402	1.483	1.536	1.496	1.377	242	5	11.756

Bron: DUO.

De aantallen van DUO kunnen iets afwijken van de aantallen uit de ILT-telling.

*Wereldwijs (voorheen De Schanskorf) (gereformeerd), De Vuurvogel (Vrije School) en Passe Partout (Montessori), IKC De Vijf Pilaren (islamitische basisschool).

**Kentalis, De Keerkring, Pleysier College, Leo Kannerschool De Musketier.

***De Vuurtoren en De Horizon.

Tabel 5.4

Aantal leerlingen in het speciaal basisonderwijs en het (voortgezet) speciaal onderwijs per 1 oktober, 2016-2020

Onderwijstype	2016	2017	2018	2019	2020
SBO Speciaal basisonderwijs	268	284	284	269	286
ZML Zeer moeilijk lerenden	144	149	152	154	172
SO Gedrags / Psychiatrische problematiek	142	135	164	164	176
DOOF Doven	170	120	135	127	124
SH / TOS Slechthorend / taalontwikkelingsstoornis	81	121	134	136	134
Totaal	635	809	869	850	892

Bron: ILT-telling, Gemeente Zoetermeer.

Speciaal basisonderwijs

Voor kinderen die speciale zorg en aandacht nodig hebben en daarvoor niet in het ‘gewone’ basisonderwijs kunnen blijven, zijn er speciale scholen voor basisonderwijs. Hier kunnen jonge risicoleerlingen, moeilijk lerende kinderen of kinderen met leer- of opvoedingsmoeilijkheden naar verwezen worden vanuit de gewone basisschool.

(Voortgezet) speciaal onderwijs

Voor kinderen met een ernstige handicap zijn er scholen voor speciaal onderwijs, zowel in de basisschool- als in de voortgezet onderwijsleeftijd. In Zoetermeer zijn er scholen voor kinderen met een lichamelijke handicap, een auditieve handicap, een visuele handicap en voor kinderen met een verstandelijke handicap.

Ook zijn er twee scholen voor (voortgezet) speciaal onderwijs voor kinderen met gedragsstoornissen en/of psychiatrische problematiek.

Tabel 5.5

Aantal leerlingen in het voortgezet onderwijs, per school, per 1 oktober, 2016 t/m 2020

School	1 oktober 2016	2017	2018	2019	2020
Alfrink College	1.773	1.754	1.706	1.645	1.618
Erasmus College	1.871	1.824	1.743	1.666	1.648
Oranje Nassau College	2.080	2.298	2.532	2.738	2.884
Picasso Lyceum	1.089	1.139	1.124	1.018	903
MOTION Beweeg College	951	755	512	302	236
Beroepscollege Zoetermeer Praktijk	261	245	222	238	221
Mavo Zoetermeer	.	.	.	112	142
Totaal	8.025	8.015	7.839	7.719	7.652

Bron: DUO.

Alfrink College

Katholieke scholengemeenschap voor HAVO en VWO (Atheneum en tweetalig atheneum)

Erasmus College

Samenwerkingsschool (openb. /rk/pc) voor Gymnasium, Atheneum, HAVO en VMBO (MAVO).

Oranje Nassau College

Christelijke school voor VWO-plus (Gymnasium, Atheneum), HAVO, MAVO, Kaderberoepsgerichte leerweg, basisberoepsgerichte leerweg, VM2, en leerwegondersteunend onderwijs.

MOTION Beweeg College (voorheen: Beroepscollege Zoetermeer VMBO)

Openbare scholengemeenschap voor VMBO-basis en VMBO-kader, tevens leerwegondersteunend onderwijs en leerwerktrajecten. Is onderdeel van de Scholen Combinatie Zoetermeer (SCZ).

Picasso Lyceum

Openbare school voor Gymnasium, Atheneum, HAVO en VMBO-t. Tevens onderdeel van de Scholen Combinatie Zoetermeer (SCZ).

Mavo Zoetermeer

Openbare school voor VMBO-t. Onderdeel van de Scholen Combinatie Zoetermeer (SCZ).

Beroepscollege Zoetermeer Praktijk (voorheen: Het Atrium)

Openbare school voor Praktijkonderwijs. Onderdeel van de Scholen Combinatie Zoetermeer (SCZ).

Tabel 5.6

Aantal leerlingen in het voortgezet onderwijs per 1 oktober 2020 naar leerjaar en richting van het onderwijs en school

Leerjaar/ richting	School							Totaal
	<i>Alfrink College</i>	<i>Erasmus College</i>	<i>Oranje Nassau College</i>	<i>MOTION Beweeg College</i>	<i>Picasso Lyceum</i>	<i>Beroepscollege Zoetermeer Praktijk</i>	<i>Mavo Zoetermeer</i>	
Brugjaar 1-2	559	592	1.472	111	284	.	75	3.093
VMBO BL lj 3-4	.	.	193	65	.	.	.	258
VMBO KL lj 3-4	.	.	335	60	.	.	.	395
VMBO TL lj 3-4	.	166	423	.	151	.	67	807
VMBO uitbest. aan VAVO	.	1	1	2
HAVO/VWO O lj 3	279	203	167	.	147	.	.	796
HAVO lj 4-5	257	342	212	.	156	.	.	967
HAVO uitbest. aan VAVO	1	1	2
VWO lj 4-6	523	345	82	.	165	.	.	1.115
VWO uitbest. aan VAVO	.	1	1
PRO	221	.	221
Totaal	1.619	1.651	2.884	236	903	221	143	7.657

Bron: DUO.

VMBO: Voorbereidend middelbaar beroepsonderwijs.*VMBO BL*: VMBO basisberoepsgerichte leerweg.*VMBO KL*: VMBO kaderberoepsgerichte leerweg.*VMBO TL*: VMBO theoretische leerweg.*HAVO*: hoger algemeen vormend onderwijs.*VWO*: voorbereidend wetenschappelijk onderwijs.*PRO*: praktijkonderwijs.*VAVO*: voortgezet algemeen onderwijs voor volwassenen.

Tabel 5.7

Aantal leerlingen in het voortgezet onderwijs per richting per 1 oktober 2020 naar school

Richting	School							Totaal
	Alfrink College	Erasmus College	Oranje Nassau College	MOTION Beweeg College	Picasso Lyceum	Beroepscollege Zoetermeer Praktijk	Mavo Zoetermeer	
Atheneum	717	250	65	.	124	.	.	1.156
Gymnasium	.	146	17	.	72	.	.	235
VWO	.	.	191	191
HAVO/VWO	559	547	.	.	50	.	.	1.156
HAVO	343	343	566	.	287	.	.	1.539
PRO	221	.	221
VMBO/HAVO	.	103	103
VMBO (meerdere leerw.)	.	.	658	111	.	.	75	844
VMBO TL	.	262	859	.	370	.	68	1.559
VMBO KL	.	.	335	60	.	.	.	395
VMBO BL	.	.	193	65	.	.	.	258
Totaal	1.619	1.651	2.884	236	903	221	143	7.657

Bron: DUO.

Tabel 5.8

Aantal MBO-leerlingen met woongemeente Zoetermeer naar niveau

Niveau	Schooljaar					
	2016/'17	2017/'18	2018/'19	2019/'20	2020/'21*	
Assistentopleiding	1	137	171	194	197	167
Basisberoepsopleiding	2	660	690	776	738	786
Vakopleiding	3	829	850	815	755	762
Middenkaderopleiding	4a	1.974	1.895	1.995	2.078	2.166
Specialistenopleiding	4b	1	2	3	0	26
Mbo bol		2.889	2.814	2.877	2.853	2.999
Mbo bbl		712	794	906	915	908
Totaal		3.601	3.608	3.783	3.768	3.907

Bron: CBS.

*Voorlopige cijfers.

Tabel 5.9

Aantal leerlingen en studenten in het MBO naar studierichting* per 1 oktober

1 oktober			2016	2017	2018	2019	2020
MBO	BOL	Voltijd	2.293	2.201	2.052	1.892	1.839
MBO	BOL	Deeltijd					
MBO	BBL	Deeltijd	25	2	157		
MBO	BBL	Voltijd	102	156		187	161
Totaal			2.420	2.359	2.209	2.079	2.000
MBO	BOL	Extranei**	64	92	49	29	6
MBO	BBL	Extranei**	9	5	2	3	0
Totaal			73	97	51	32	6

Bron: mboRijnland (voorheen ID-College).

*Betreft studenten die in Zoetermeer onderwijs volgen, ongeacht hun woonplaats.

**Extranei zijn personen die geen onderwijs volgen, maar slechts ingeschreven staan voor het doen van een examen.

BOL: Beroepsopleidende leerweg.

BBL: Beroepsbegeleidende leerweg.

Tabel 5.10

Aantal deelnemers volwasseneneducatie, oriëntatie, cursussen en trainingen op het mboRijnland per 1 oktober

1 oktober		2016	2017	2018	2019	2020
VAVO	VMBO TL	91	76	44	41	26
VAVO	HAVO	222	203	140	126	84
VAVO	VWO	81	73	57	56	26
VAVO	Gymnasium	0	2	6	4	0
	Internationale schakelklas	.	.	54	34	22
	Sociale redzaamheid*	158
	Leerwerkcentrum	9	11	14	7	14
	Educatieve trajecten NT1	.	9	.	.	1
	Educatieve trajecten niveau 2	.	118	24	85	8
	Budgetteren	19
	Alfabetisering voor allochtonen	.	15	.	.	.

Bron: mboRijnland (voorheen ID-College).

*De training wordt niet meer aangeboden.

De cijfers in dit jaaroverzicht gaan alleen over de Zoetermeerse vestigingen van deze instelling.

mboRijnland (voorheen ID-college)

Een regionaal opleidingscentrum (ROC) met vestigingen in Alphen a/d Rijn, Gouda, Leiden, Leidschendam-Voorburg, Woerden en Zoetermeer. Naast middelbaar beroepsonderwijs verzorgen zij ook educatie, cursussen en trainingen voor volwassenen.

Tabel 5.11

Aantal studenten hoger onderwijs met woongemeente Zoetermeer

Studiejaar	2016/'17	2017/'18	2018/'19	2019/'20	2020/'21*
HBO	3.003	3.018	2.989	2.992	3.096
WO	1.144	1.170	1.215	1.270	1.370
Totaal	4.276	4.147	4.204	4.262	4.466

Bron: CBS.

*Voorlopig cijfer.

Tabel 5.12

Aantal studenten Faculteit IT & Design, naar studierichting

	Studierichting			Totaal
	BM	SE	ISM	
2004-2005	20	36	.	56
2005-2006	43	43	.	86
2006-2007	72	60	.	132
2007-2008	71	88	.	159
2008-2009	84	96	25	205
2009-2010	81	112	64	257
2010-2011	79	115	81	275
2011-2012	77	149	125	351
2012-2013	85	177	158	420
2013-2014	81	207	191	479
2014-2015	74	184	204	462
2015-2016	.	.	.	513
2016-2017	88	179	222	489
2017-2018	98	174	338	610
2018-2019	6	173	318	497
2019-2020	20	95	339	454

Bron: Haagse Hogeschool Faculteit IT & Design, voorheen Academie ICT & Media Zoetermeer.

Op het moment van publicatie zijn de cijfers over 2020-2021 nog niet bekend.

BM: Business & Management (voorheen BIM: Bedrijfskundige Informatica).**SE:** Software Engineering (voorheen INF: Informatica).**ISM:** Information Security Management.**Faculteit IT & Design Zoetermeer**

In september 2003 is de Academie voor ICT & Media Zoetermeer (tegenwoordig: Faculteit IT & Design) van start gegaan. De Faculteit is een nevenvestiging van De Haagse Hogeschool. De Faculteit verzorgt drie opleidingen nl. Software Engineering, Business & Management en sinds september 2008 de opleiding Information Security Management. De opleidingen zijn in nauwe samenwerking met het Zoetermeerse bedrijfsleven opgezet.

Hoofdstuk 6

Cultuur en Recreatie

Tabel 6.1

Collectie, uitleningen, bezoekers en leden van de Bibliotheek Zoetermeer 2016 t/m 2020

	2016	2017	2018	2019	2020*
Collectie	144.132	175.176	191.342	196.823	183.810
Uitleningen	684.508	653.049	629.080	731.639	516.593
Boeken	663.857	630.541	604.947	705.066	480.814
E-books	20.651	22.508	24.133	26.573	35.779
Fysieke bezoekers	618.628	642.221	836.246	960.296	620.655
Digitale bezoeken	545.438	633.699	562.087	604.039	970.760
Leden	30.504	30.071	31.391	28.894	25.642
Jeugd	19.401	19.515	21.770	19.518	17.203
Volwassenen	10.819	10.265	9.340	9.103	8.171
Instellingen en groepen	284	291	281	273	268

Bron: Bibliotheek Zoetermeer.

*: Vanwege de COVID-19 maatregelen was de Bibliotheek 15 weken gesloten.

Tabel 6.2
Bezoekersaantallen Stadstheater 2016 t/m 2020

	2016	2017	2018	2019	2020*
Totaal aantal bezoeken	103.978	100.595	115.446	107.970	30.361
Waarvan aan:					
Professionele producties:					
Grote zaal	67.676	64.561	59.620	68.347	22.841
Kleine zaal	9.343	11.118	11.764	10.900	3.876
Overig**	.	.	11.715	3.432	302
Amateurproducties:					
Grote zaal	17.622	15.547	17.077	13.288	1.909
Kleine zaal	2.568	1.934	2.432	2.867	.
Overig:					
Filmhuis	5.529	5.258	6.213	7.958	1.433
Peuterfestival/Ukkiepret	1.240	1.349	.	1.178	.
Cinekidfestival	.	468	336	.	.
Overig**	.	360	6.289	.	.
Soort productie (professioneel)					
Cabaret	.	15.192	21.171	28.127	5.591
Dans en ballet	.	3.699	2.640	3.142	1.541
Jeugd en jongeren	.	7.926	10.285	8.218	4.615
Klassiek	.	920	1.142	1.005	321
Musical & show	.	8.036	7.189	7.102	1.154
Muziektheater en concerten	.	23.428	23.493	21.038	7.596
Overig theater en show	.	9.127	7.797	5.564	3.088
Toneel	.	7.351	6.404	8.324	3.113

Bron: Stichting Stadstheater Zoetermeer.

*: Vanwege de COVID-19 maatregelen was het Stadstheater 22 weken gesloten. Daarnaast kon vanaf 15 maart niet de volledige capaciteit van de zalen worden benut.

** : Betreft bezoeken in andere ruimten dan de aangegeven zalen.

Tabel 6.3

Aantal producties en bezettingsgraad (%) Stadstheater 2016 t/m 2020

	2016	2017	2018	2019	2020*
Professionele producties:					
Grote zaal	145	135	134	141	76
Kleine zaal	94	103	111	97	34
Amateurproducties:					
Grote zaal	31	29	35	41	4
Kleine zaal	24	22	24	27	9
Bezettingsgraad (%) professionele producties:					
Grote zaal	62	64	62	69	.
Kleine zaal	60	66	63	72	.
Bezettingsgraad (%) amateurproducties:					
Grote zaal	75	71	67	27	.
Kleine zaal	65	54	57	47	.

Bron: Stichting Stadstheater Zoetermeer.

*: Vanwege de COVID-19 maatregelen was het Stadstheater 22 weken gesloten. Daarnaast kon vanaf 15 maart niet de volledige capaciteit van de zalen worden benut. Een groot deel van de producties die in de Kleine zaal zouden plaatsvinden, zijn vanwege de COVID-19 maatregelen verplaatst naar de Grote zaal, waardoor de bezettingsgraad niet te berekenen valt. Deze is daarom ook achterwege gelaten.

Tabel 6.4

Bezoekersaantallen Museum De Voorde (voorheen Stadmuseum Zoetermeer) 2016 t/m 2020

	Bezoekersaantallen				
	2016	2017	2018*	2019**	2020***
Exposities	6.840	4.075	4.330	6.424	4.255
Educatie****	2.743	4.377	3.833	4.793	2.870
Educatie PO	.	1.533	659	3.354	1.249
Educatie VO	.	376	29	616	277
Educatie Overig	.	158	20	.	197
Educatie PO op locatie	.	2.310	3.125	823	1.147
Overig	.	.	.	505	306
Lezingen	.	.	.	24	.
Workshops en Activiteiten	.	.	.	196	.
Zaalverhuur	.	.	.	285	.

Bron: Stadmuseum Zoetermeer, Jaarverslagen 2016 t/m 2018. Museum De Voorde, Jaarverslagen 2019 & 2020. De vermelde bezoekersaantallen zijn inclusief begeleiders.

*: Ivm de komst van Museum De Voorde is het Stadmuseum op 11 november 2018 gesloten.

** : Museum De Voorde opende de deuren voor publiek op 12 april 2019.

***: Vanwege de COVID-19 maatregelen was Museum De Voorde 15 weken gesloten.

****: Tot 2017 werden de schoolbezoeken aan het Stadmuseum meegeteld in het bezoekersaantal van de exposities. Educatie betrof het aantal bezoekers die door het Stadmuseum werden bereikt op school en andere locaties. Vanaf 2017 is er een aparte uitsplitsing gemaakt voor educatie op locatie en schoolbezoeken van primair en voortgezet onderwijs en overig.

Tabel 6.5

Aantal gestarte cursussen Volksuniversiteit en verdeling cursisten naar product, 2015 t/m 2019

	2015	2016	2017	2018	2019
Aantal gestarte cursussen	74	60	64	39	38
Verdeling cursisten:					
Algemene vorming / communicatie / lezingen	448	10	22	76	96
Creatief / culinair
Informatica / digitale fotografie	21
Kunst en cultuur / literatuur / spiritualiteit	.	466	230	161	166
Talen en culturen	404	328	365	224	155
Totaal	873	804	617	461	417

Bron: Volksuniversiteit Zoetermeer.

Op het moment van publicatie zijn de cijfers over 2020 niet bekend.

Tabel 6.6

Activiteiten en bezoekersaantallen Cultuurpodium “De Boerderij” 2016 t/m 2020

	2016	2017	2018	2019	2020*
Aantal activiteiten	147	185	173	172	49
Bezoekersaantallen:					
Concerten	38.220	37.842	38.911	39.605	8.911
Dansavonden	738	2.042	1.139	791	0
Podiumcafé	2.332	2.568	2.758	2.148	580
Overig nml.,	9.785	10.048	9.532	9.266	3.452
Verhuur	.	1.583	990	800	0
Oefenruimte	.	7.500	7.600	7.603	3.176
Pubquiz en vergaderingen	.	965	942	863	276
Totaal	51.075	52.500	52.340	51.810	12.943

Bron: Cultuurpodium De Boerderij.

*: Vanwege de COVID-19 maatregelen was het Cultuurpodium meerdere weken gesloten. Daarnaast kon vanaf 15 maart niet de volledige capaciteit van de zalen worden benut.

Tabel 6.7

Bezoekers bioscoop Kinopolis en filmhuis Cameo 2016 t/m 2020

	2016	2017	2018	2019	2020*
Bioscoopzalen	10	9	9	9	9
Zitplaatsen	1.418	1.418	1.420	1.047	1.047
Bezoekers	290.000	274.000	279.000	290.000	125.000
Recette (x 1.000)	€ 2.454	€ 2.403	€ 2.457	€ 2.627	€ 1.120

Bron: Jaarverslagen 2016 t/m 2020 van de Nederlandse Vereniging van Bioscoopexploitanten.

Kinopolis heette eerder Utopolis, Filmhuis Cameo heette eerder Filmtheater Cine-Utopia.

*: Vanwege de COVID-19 maatregelen waren de bioscopen 15 weken gesloten. Daarnaast kon vanaf 15 maart niet de volledige capaciteit van de zalen worden benut.

Tabel 6.8

Bezoekers van zwembaden naar soort gebruik 2014 t/m 2018*

	2014	2015**	2016	2017	2018
Recreatief	28.013	18.384	73	106	385
Doelgroepen	33.615	16.464	65.634	48.661	55.418
Particuliere lessen***	28.356	12.351	27.874	34.141	35.350
Verenigingen****	169.998
Scholen	7.879	.	7.500	6.500	8.022
Overig	714
Totaal	267.862	47.199	101.081	89.408	99.889

Bron: Swim & Smile, Gemeente Zoetermeer.

*Op het moment van publicatie waren de cijfers over 2019 en 2020 nog niet bekend. De tabel zal worden aangevuld als deze cijfers bekend zijn.

**Vanaf september 2015 zijn de activiteiten van de zwembaden overgenomen door organisatie Swim & Smile. Hierom hebben de cijfers van 2015 betrekking op de periode tot en met augustus.

***De aantallen hebben betrekking op ca 40% van de gegeven lessen.

****Het aantal bezoeken van verenigingen is vanaf 2015 niet meer inzichtelijk.

Tabel 6.9

Bezoekers Stadsboerderijen, Speelboerderij en Speelmeer in 2015 t/m 2019

Wijk		2015	2016	2017	2018	2019*
Stadsboerderijen:						
Stadsboerderij Het Buitenbeest	Meerzicht	78.960	68.108	70.345	59.335	62.212
Stadsboerderij De Balijhoeve	Rokkeveen	83.524	84.246	78.799	71.999	136.723
Stadsboerderij De Weidemolen	Oosterheem	76.028	91.149	84.531	69.866	
Speelboerderij Het Buitenbeest	Meerzicht	103.759	108.480	126.602	128.080	143.120
Speelmeer	Rokkeveen	5.617	3.372	5.549	3.215	3.783

Bron: Gemeente Zoetermeer.

*De bezoekersaantallen voor de Stadsboerderij De Balijhoeve en de Stadsboerderij De Weidemolen kunnen helaas niet apart worden vermeld.

Op het moment van publicatie zijn de cijfers over 2020 nog niet bekend.

Een Stadsboerderij is een boerderij met dieren, in een speelboerderij kunnen kinderen spelen: er zijn speeltoestellen, luchtkussens, ze kunnen klimmen en knutselen, etc.

Speelmeer organiseert in de schoolvakanties vakantieactiviteiten voor kinderen van 4 tot en met 12 jaar.

In juni 2015 is de Speelboerderij Het Buitenbeest geopend.

Tabel 6.10

Culturele festiviteiten en deelnemers CKC 2017 t/m 2020

	2017	2018	2019	2020*
Culturele festiviteiten	140	160	213	98
Deelnemers binnen schooltijd	17.000	23.000	22.398	8.249
Deelnemers vrije tijd	9.000	9.000	13.168	8.069
Totaal deelnemers	26.000	32.000	35.566	16.318

Bron: Centrum voor Kunst en Cultuur, jaarverslagen 2017 t/m 2020.

*: Vanwege de Covid-19 maatregelen konden meerdere festiviteiten en activiteiten niet doorgaan.

Hoofdstuk 7

Politiek

Tabel 7.1

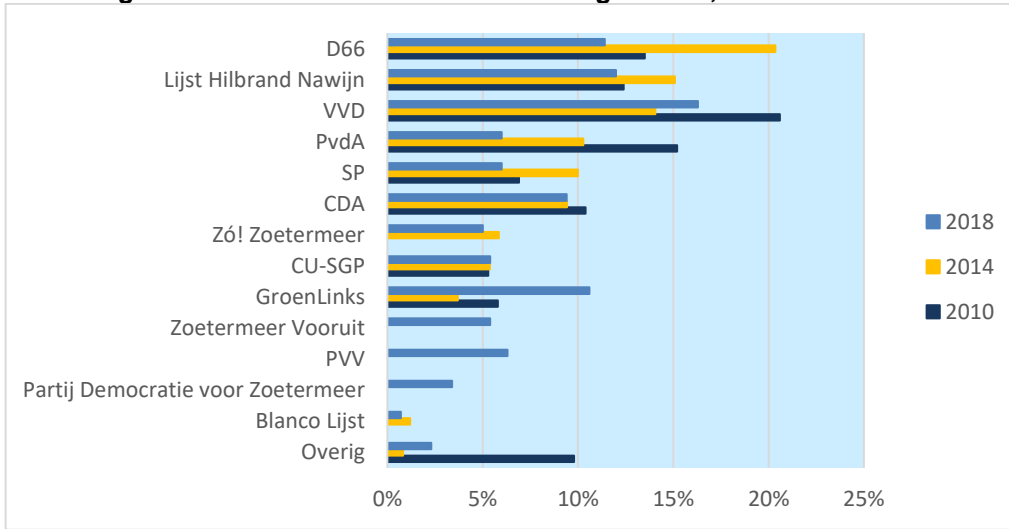
Uitslag Gemeenteraadsverkiezingen Zoetermeer 2010, 2014 en 2018

	Aantal stemmen			% stemmen			Aantal zetels		
	2010	2014	2018	2010	2014	2018	2010	2014	2018
D66	6.436	9.787	5.593	13,5	20,4	11,4	5	8	5
Lijst Hilbrand Nawijn	5.931	7.256	5.898	12,4	15,1	12,0	5	6	5
VVD	9.823	6.764	8.002	20,6	14,1	16,3	9	6	7
PvdA	7.223	4.943	2.962	15,2	10,3	6,0	6	4	2
SP	3.295	4.805	2.957	6,9	10,0	6,0	3	4	2
CDA	4.933	4.535	4.632	10,4	9,4	9,4	4	4	4
Zól Zoetermeer	.	2.813	2.486	.	5,9	5,0	.	3	2
CU-SGP	2.526	2.581	2.667	5,3	5,4	5,4	2	2	2
GroenLinks	2.780	1.773	5.211	5,8	3,7	10,6	2	2	5
Zoetermeer Vooruit	.	.	2.647	.	.	5,4	.	.	2
PVV	.	.	3.086	.	.	6,3	.	.	2
Partij Democratie voor Zoetermeer	.	.	1.650	.	.	3,4	.	.	1
Partij voor Zoetermeer	.	.	720	.	.	1,5	.	.	.
Direct Democratie Nederland	.	.	276	.	.	0,6	.	.	.
Nieuw Sociaal Zoetermeer	.	.	114	.	.	0,2	.	.	.
Blanco Lijst	.	.	345	.	.	0,7	.	.	.
Totaal	47.647	48.104	49.236	100	100	100	39	39	39
Ongeldige / blanco stemmen	178	377	452						
Kiesgerechtigden	94.509	96.970	96.946						
Opkomst	47.825	48.481	49.688						
Opkomstpercentage	50,60	50,00	51,30						

Bron: Gemeente Zoetermeer, afdeling Publieksplein.

Grafiek 7.1

Percentage stemmen Gemeenteraadsverkiezingen 2010, 2014 en 2018



Bron: Gemeente Zoetermeer, afdeling Publieksplein.

Tabel 7.2

Uitslag Tweede Kamerverkiezingen 2017 en 2021, Zoetermeer en Nederland

	Zoetermeer				Nederland
	2017		2021		2021
	Abs.	%	Abs.	%	%
VVD	17.595	23,19	18.287	24,83	21,87
Democraten 66 (D66)	9.200	12,12	10.871	14,76	15,02
PVV (Partij voor de Vrijheid)	12.271	16,17	9.439	12,82	10,79
Christen Democratisch Appèl (CDA)	7.424	9,78	4.927	6,69	9,5
FORUM voor Democratie	1.896	2,5	4.528	6,15	5,02
SP (Socialistische Partij)	5.858	7,72	4.379	5,95	5,98
Partij van de Arbeid (P.v.d.A.)	4.424	5,83	3.929	5,33	5,73
GROENLINKS	6.209	8,18	3.227	4,38	5,16
Partij voor de Dieren	2.601	3,43	2.760	3,75	3,84
JA21			2158	2,93	2,37
Christen Unie	2.088	2,75	2.033	2,76	3,37
Volt			1326	1,80	2,42
DENK	928	1,22	1290	1,75	2,03
50PLUS	3.045	4,01	1.018	1,38	1,02
Staatkundig Gereformeerde Partij (SGP)	813	1,07	751	1,02	2,07
Code Oranje			746	1,01	0,39
BIJ1			527	0,72	0,84
Splinter			262	0,36	0,29
NIDA			202	0,27	0,32
BBB			193	0,26	1
Piratenpartij	369	0,49	173	0,23	0,22
JONG			143	0,19	0,15
Lijst 30 Geen partijnaam			122	0,17	0,08
Lijst Henk Krol			84	0,11	0,09
NLBeter			75	0,10	0,08
U-Buntu Connected Front			54	0,07	0,02
OPRECHT			51	0,07	0,05
Libertaire Partij (LP)	19	0,03	42	0,06	0,05
JEZUS LEEFT	47	0,06	39	0,05	0,05
Modern Nederland			14	0,02	0
Trots op Nederland (TROTS)					0,13
De Feestpartij (DFP)					0,04
Vrij en Sociaal Nederland					0,01
Partij van de Eenheid					0,01
Wij zijn Nederland					0,01
Partij voor de Republiek					0
De Groenen					0
VNL (VoorNederland)	328	0,43			
Artikel 1	251	0,33			
NIEUWE WEGEN	204	0,27			
OndernemersPartij	99	0,13			
Geen Peil	69	0,09			
Niet Stemmers	49	0,06			
De Burger Beweging	47	0,06			
Vrijzinnige Partij	30	0,04			
StemNL	13	0,02			

Vervolg Tabel 7.2

	Zoetermeer		Nederland
	2017	2021	2021
Geldige stemmen	75.877	73.650	10.422.852
Blanco stemmen	118	131	17.173
Ongeldige stemmen	267	162	22.652
Aantal kiesgerechtigden	94.449	95.546	13.293.186
Opkomst	76.262	73.943	10.462.677
Opkomstpercentage	80,74	77,39	78,71

Bron: www.verkiezingsuitslagen.nl

Tabel 7.3

Uitslag verkiezingen en zetelverdeling Provinciale Staten, 2015 en 2019

Partij	Zoetermeer				Provincie Zuid-Holland	
	2015		2019		2015	2019
	Abs.	%	Abs.	%	Zetels	Zetels
VVD	7.248	17,21	8.012	16,00	10	10
CDA	4.288	10,18	2.999	5,99	7	4
PvdA	4.523	10,74	4.448	8,88	5	4
SP	4.592	10,90	2.421	4,83	5	2
ChristenUnie	1.541	3,66	2.136	4,26	3	3
GROENLINKS	1.677	3,98	4.239	8,46	3	5
Partij voor de Dieren	1.825	4,33	2.186	4,36	2	2
D66	5.735	13,62	4.041	8,07	7	5
Staatkundig Gereformeerde Partij (SGP)	698	1,66	703	1,40	3	2
PVV (Partij voor de Vrijheid)	6.947	16,49	4.328	8,64	8	4
50PLUS	1.823	4,33	3.204	6,40	2	2
Lokale Partijen Zuid-Holland (LPZH)	140	0,33	414	0,83	0	0
Nederland Lokaal	954	2,27	.	.	0	.
Libertarische Partij (LP)	65	0,15	.	.	0	.
Vrijzinnige Partij	63	0,15	.	.	0	.
Forum voor Democratie (FVD)	.	.	10.096	20,16		11
DENK	.	.	548	1,09		1
NIDA	.	.	107	0,21		0
Code Oranje	.	.	204	0,41		0
Geldige stemmen	42.119		50.086			
Blanco / ongeldig	244		295			
Aantal kiesgerechtigden	94.944		95.429			
Opkomst	42.363		50.381			
Opkomstpercentage	44,62		52,79			

Bron: www.verkiezingsuitslagen.nl

Tabel 7.4

Uitslag verkiezingen en zetelverdeling Europees Parlement, 2014 en 2019

Partij	Zoetermeer				Nederland	
	2014		2019		2014	2019
	Abs.	%	Abs.	%	Zetels	Zetels
PvdA	3.151	9,39	6.994	18,80	3	6
CDA	3.281	9,78	2.962	7,96	5	4
VVD	4.186	12,48	6.063	16,30	3	4
PVV	6.303	18,79	1.658	4,19	4	
SP	3.309	9,87	1.294	3,48	2	
D66	5.824	17,36	2.558	6,88	4	2
ChristenUnie-SGP	1.944	5,80	1.868	5,02	2	2
Partij voor de Dieren	1.663	4,96	1.558	4,19	1	1
GROENLINKS	1.589	4,74	2.964	7,97	2	3
50PLUS	1.266	3,77	2.169	5,83	.	1
Piratenpartij	321	0,96	93	0,25	.	
Artikel 50	269	0,80
Ani EU(ro) Partij	115	0,34
Aandacht en Eenvoud	106	0,32
JEZUS LEEFT	85	0,25	84	0,23	.	.
De Groenen	55	0,16	68	0,18	.	.
Ikkiesvooreerlijk.eu	32	0,10
IQ, de Rechten-Plichten-Partij	9	0,03
Liberaal Democratische Partij	34	0,10
Forum voor Democratie (FVD)	.	.	5.932	15,95	.	3
Volt Nederland			666	1,79	.	.
DENK			266	0,72	.	.
Geldige stemmen	33.542		37.197			
Blanco / ongeldig	187		141			
Aantal kiesgerechtigden	94.847		95.725			
Opkomst	33.729		37.338			
Opkomstpercentage	35,56		39,01		37,32	41,93

Bron: www.verkiezingsuitslagen.nl

Hoofdstuk 8

Veiligheid

Tabel 8.1
Geregistreerde misdrijven 2016 t/m 2020

	2016	2017	2018	2019*	2020*
Misdrijven, totaal	6.165	5.835	5.610	6.010	5.645
1 Vermogensmisdrijven	3.355	3.320	3.125	3.220	3.145
1.1 Diefstal/verduistering en inbraak	2.780	2.760	2.535	2.415	1.970
1.2 Bedrog	325	320	340	435	490
1.3 Valsheidsmisdrijf	185	200	210	295	620
1.4 Heling	35	15	20	25	20
1.5 Afpersing en afdreiging	20	15	15	40	25
1.6 Bankbreuk	5	0	5	0	0
1.7 Witwassen	5	5	5	15	15
1.8 Vermogensmisdrijf (overig)	0	0	0	0	0
2 Vernielingen, misdr.openb.orde/gezag	850	795	585	765	675
2.1 Vernieling en beschadiging	710	655	490	610	500
2.2 Openbare orde misdrijf	65	85	50	95	115
2.3 Brandstichting/ontploffing	35	15	25	20	20
2.4 Openbaar gezag misdrijf	35	35	20	40	35
3 Gewelds- en seksuele misdrijven	710	680	645	690	595
3.1 Mishandeling	365	365	345	360	280
3.2 Bedreiging en stalking	245	230	210	235	240
3.3 Seksueel misdrijf	50	45	55	50	35
3.4 Levensmisdrijf	25	20	15	25	20
3.5 Vrijheidsbeneming/gijzeling	5	5	5	0	5
3.6 Mensenhandel, mensenmokkel	5	0	0	5	5
3.7 Geweldsmisdrijf (overig)	20	10	10	10	10
4 Misdrijven WvSr (overig)	105	100	100	75	105
5 Verkeersmisdrijven	1.035	825	1.070	1.160	1.010
5.1 Verlaten plaats ongeval	775	625	670	680	560
5.2 Rijden onder invloed	195	145	290	370	355
5.3 Rijden tijdens ontzegging	30	30	60	45	55
5.4 Rijden tijdens rijverbod	0	0	0	5	0
5.5 Voeren vals kenteken	5	5	5	5	5
5.6 Joyriding	0	0	5	5	0
5.7 Weigeren blaastest/bloedonderzoek	5	5	10	15	10
5.8 Verkeersmisdrijf (overig)	25	20	30	40	25
6 Drugsmisdrijven	60	70	40	50	70
6.1 Harddrugs	20	25	15	25	30
6.2 Softdrugs	40	45	25	25	35
7 (Vuur)wapenmisdrijven	35	20	35	40	45
9 Misdrijven overige wetten	15	25	15	15	5
9.1 Militair misdrijf	0	0	0	0	0
9.2 Misdrijf (overig)	15	25	15	15	5

Bron: CBS.

*Betreft voorlopige cijfers.

Misdrijven

De tabel op de vorige pagina bevat gegevens over misdrijven die door de politie zijn geregistreerd en door het CBS worden gepubliceerd. Misdrijven zijn in dit geval misdrijven die door de politie zijn vastgelegd in een proces-verbaal van aangifte of in een ambtshalve opgemaakt proces verbaal. De aantallen zijn afgerond op vijftallen. De cijfers zijn gebaseerd op de gemeente van plegen en het soort misdrijf. De cijfers over 2010-2017 zijn definitieve cijfers en de cijfers over 2018 en 2019 zijn voorlopig. Dit kan betekenen dat in een volgende publicatie van dit rapport de cijfers licht kunnen verschillen. Vanaf het verslagjaar 2015 worden misdrijven van het Meldpunt Internetoplichting ook meegenomen, waardoor de aantallen in categorie 1.2 Bedrog en 1.3 Valsheidsmisdrijf naar verhouding sterk zijn toegenomen.

VvSr: Alle misdrijven, omschreven in het Wetboek van Strafrecht, niet zijnde een vermogensmisdrijf, een vernieling en openbare orde misdrijf of een gewelds- en seksueel misdrijf (Citaat: CBS).

Tabel 8.2
Misdrijven per duizend inwoners, 2010-2020

Jaar	Totaal Misdrijven	Misdrijven per 1.000 inwoners
2010	9.830	80,9
2011	9.610	78,8
2012	8.930	73,0
2013	9.040	73,4
2014	7.835	63,4
2015	6.710	54,1
2016	6.165	49,7
2017	5.835	46,8
2018	5.610	45,0
2019*	6.010	48,0
2020*	5.645	45,1

Bron: CBS, BRP.

*Betreft voorlopige cijfers.

Hoofdstuk 9

Milieu

Tabel 9.1

Opgehaalde en ingeleverde hoeveelheden afval* (in tonnen), 2016 t/m 2020

	2016	2017	2018	2019	2020	2016 per inw in kg	2017 per inw in kg	2018 per inw in kg	2019 per inw in kg	2020 per inw in kg
Haalsysteem:										
Huishoudelijk restafval	27.511	27.168	27.050	26.798	28.714	221,6	217,7	216,9	214,4	229,2
Grof huishoudelijk restafval	2.391	2.644	2.771	3.064	4.044	19,3	21,2	22,2	24,5	32,3
Gft	5.962	6.178	6.210	6.306	6.845	48,0	49,5	49,8	50,5	54,6
Oud papier en karton	1.639	1.484	1.327	1.158	705	13,2	11,9	10,6	9,3	5,6
Textiel char.inst.	29	24	8	22	31	0,2	0,2	0,1	0,2	0,2
Brengsysteem:										
Grofvuil	2.574	2.760	2.954	3.132	2.321	20,7	22,1	23,7	25,1	18,5
Plastic, blik en drinkpakken	787	895	837	907	1.104	6,3	7,2	6,7	7,3	8,8
Hard plastic	93	129	100	125	127	0,7	1,0	0,8	1,0	1,0
Metsel/beton/puin	990	1.061	1.107	1.230	1.037	8,0	8,5	8,9	9,8	8,3
Gips/gasbeton	182	189	201	214	239	1,5	1,5	1,6	1,7	1,9
Grof tuinafval	626	693	754	777	467	5,0	5,6	6,0	6,2	3,7
Grond	167	214	226	245	195	1,3	1,7	1,8	2,0	1,6
IJzer	451	455	487	494	389	3,6	3,6	3,9	4,0	3,1
Klein chemisch afval	130	145	149	155	147	1,0	1,2	1,2	1,2	1,2
Oud papier en karton	3.884	3.806	3.438	3.681	4.199	31,3	30,5	27,6	29,5	33,5
Glas	2.223	2.178	2.150	2.139	2.389	17,9	17,5	17,2	17,1	19,1
Vlakglas	34	32	26	43	50	0,3	0,3	0,2	0,3	0,4
Hout onbewerkt (A)	79	109	98	126	107	0,6	0,9	0,8	1,0	0,9
Hout bewerkt (B)	2.298	2.416	2.498	2.653	2.283	18,5	19,4	20,0	21,2	18,2
Autobanden	16	27	36	32	22	0,1	0,2	0,3	0,3	0,2
Aluminium/koper	18	21	22	22	20	0,1	0,2	0,2	0,2	0,2
Wit- en bruingoed	577	585	582	626	512	4,6	4,7	4,7	5,0	4,1
Asbest	10	18	8	18	8	0,1	0,1	0,1	0,1	0,1
Textiel	461	471	482	516	525	3,7	3,8	3,9	4,1	4,2
Grofvuil bielzen	283	328	385	366	346	2,3	2,6	3,1	2,9	2,8
Bouw- en sloopafval	0	0	0	0	0
Dakafval	25	25	29	30	25	0,2	0,2	0,2	0,2	0,2
Totaal	53.440	54.055	53.935	55.591	56.848	430,1	433,3	432,5	444,8	453,7

Bron: Gemeente Zoetermeer, Afvalinzameling.

*KWD (Kantoor-Winkel en Dienstenafval) wordt niet meer opgenomen in de tabel.

Bijlagen

Bijlage 1

Wijk-buurt en subbuurtindeling van de gemeente Zoetermeer, 1 januari 2020

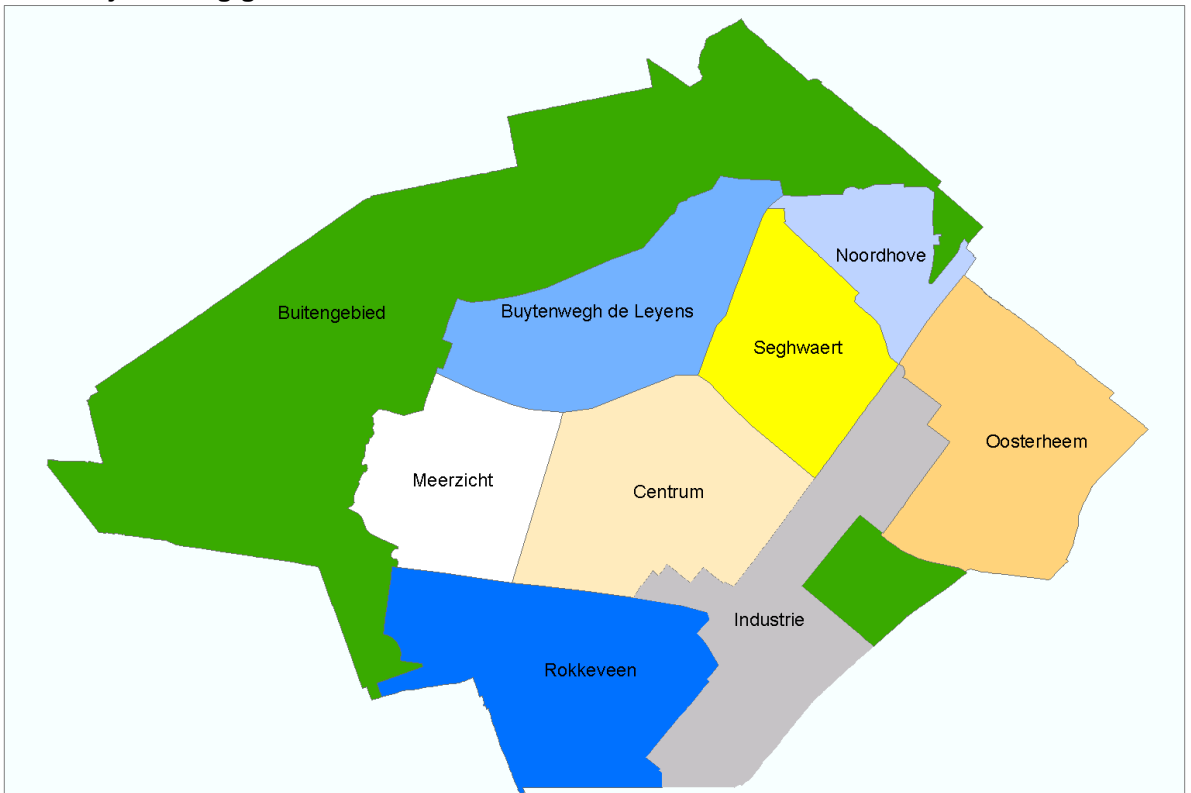
WIJK	BUURT	SUBBUURT
Wijk Centrum (00)	01 Dorp	0 Dorpskern
		1 Schrijversbuurt
	02 Stadscentrum	2 Schilders-oranje- en zeeheldenbuurt
		6 Stadscentrum-zuid
		7 Stadscentrum-noord
	03 Palenstein	0 Palenstein-hoog
		1 Palenstein-laag
		2 Palenstein-noord
	04 Driemanspolder	0 Driemanspolder-centrum
		1 Driemanspolder-zuid
2 Driemanspolder kantorenstrook-oost		
3 Driemanspolder-noord		
Wijk Meerzicht (01)	10 Meerzicht-west	0 Meerzicht-centrum-west
		2 Bossenbuurt-west
		3 Bergenbuurt
	11 Meerzicht-oost	4 Landenbuurt
		1 Meerzicht-centrum-oost
		5 Waterbuurt
Wijk Buytenwegh de Leyens (02)	20 Buytenwegh	6 Bossenbuurt-oost
		7 Kantorenstrook-west
		0 Rodenbuurt-noord
		1 Rodenbuurt-west
	21 De Leyens	2 Rodenbuurt-oost
		3 Hovebuurt-zuid
		4 Hovebuurt-noord
		0 Kadebuurt
		1 Filmbuurt
		2 Schouwenbuurt
Wijk Seghwaert (03)	30 Seghwaert-Zuid-West	4 Zijdebuurt-west
		5 Zijdebuurt-oost
		6 Wervenbuurt
		7 Redebuurt
	31 Seghwaert-Noord-Oost	0 Tuinen
		1 Parken
		2 Vaarten
		3 Sloten
		4 Gaarden
		5 Akkers
		6 Weiden
		7 Velden

Bijlage 1, vervolg

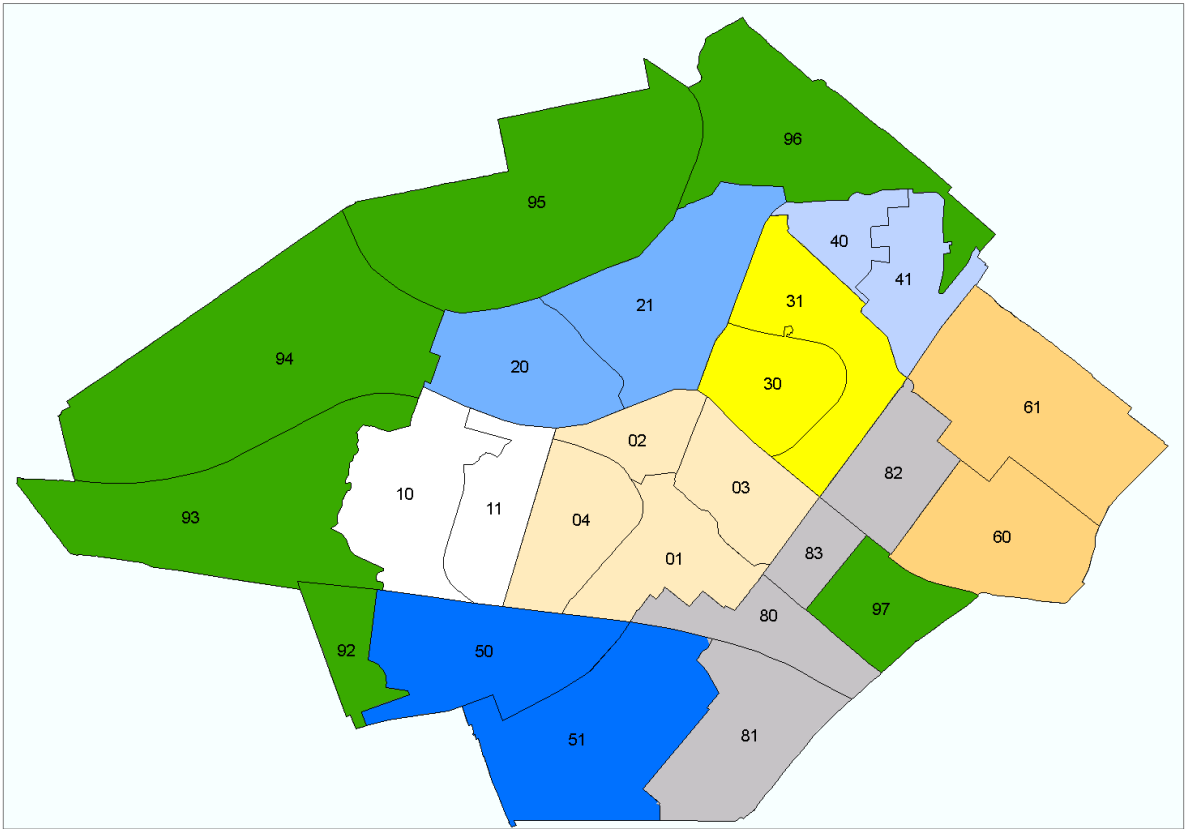
Wijk-buurt en subbuurtindeling van de gemeente Zoetermeer (vervolg)

WIJK	BUURT	SUBBUURT	
Wijk Noordhove (04)	40 Noordhove-West	0 Lijnen	
		1 Plannen	
	41 Noordhove-Oost	2 Lommers	
		0 Ruimten	
Wijk Rokkeveen (05)	50 Rokkeveen-West	1 Schansen	
		2 Appels	
		3 Wetenschappers	
	51 Rokkeveen-Oost	5 Gangen	
		6 Houten / Zomen	
		0 Groen-blauw	
Wijk Oosterheem (06)	60 Oosterheem-Zuid-West	1 Burg. Hoekstrapark	
		2 Geel-wit	
		4 Stenen	
		0 Eilanden	
	61 Oosterheem-Noord-Oost	1 Meren	
		2 Oosterhage	
		0 Zegwaartseweg-noord	
		1 Dorpen-noord	
Wijk Industriegebied (08)	80 Rokkehage c.a.	2 Stromen	
		3 Dorpen-zuid	
	81 Lansinghage c.a.	0 Rokkehage	
		1 Brinkhage	
	82 Zoeterhage c.a.	0 Lansinghage	
		1 Kantoren Rokkeveen-oost	
	83 Hoornhage c.a.	0 Zoeterhage	
		1 Dwarstocht	
Wijk Buitengebied (09)	92 Balijbos	0 Hoornhage	
		0 Balijbos	
	93 Westerpark c.a.	0 Westerpark	
		0 Buytenpark	
	94 Buitengebied-west	1 Nieuwe Driemanspolder	
		95 Meerpolder	0 Meerpolder-west
			1 Meerpolder-oost
	96 Scheidingszone	0 Zoetermeerseplas	
1 Noordhovenseplas			
2 Benthuizerplas			
97 Van Tuyllpark		0 Van Tuyllpark-noord	
	1 Van Tuyllpark-zuid		

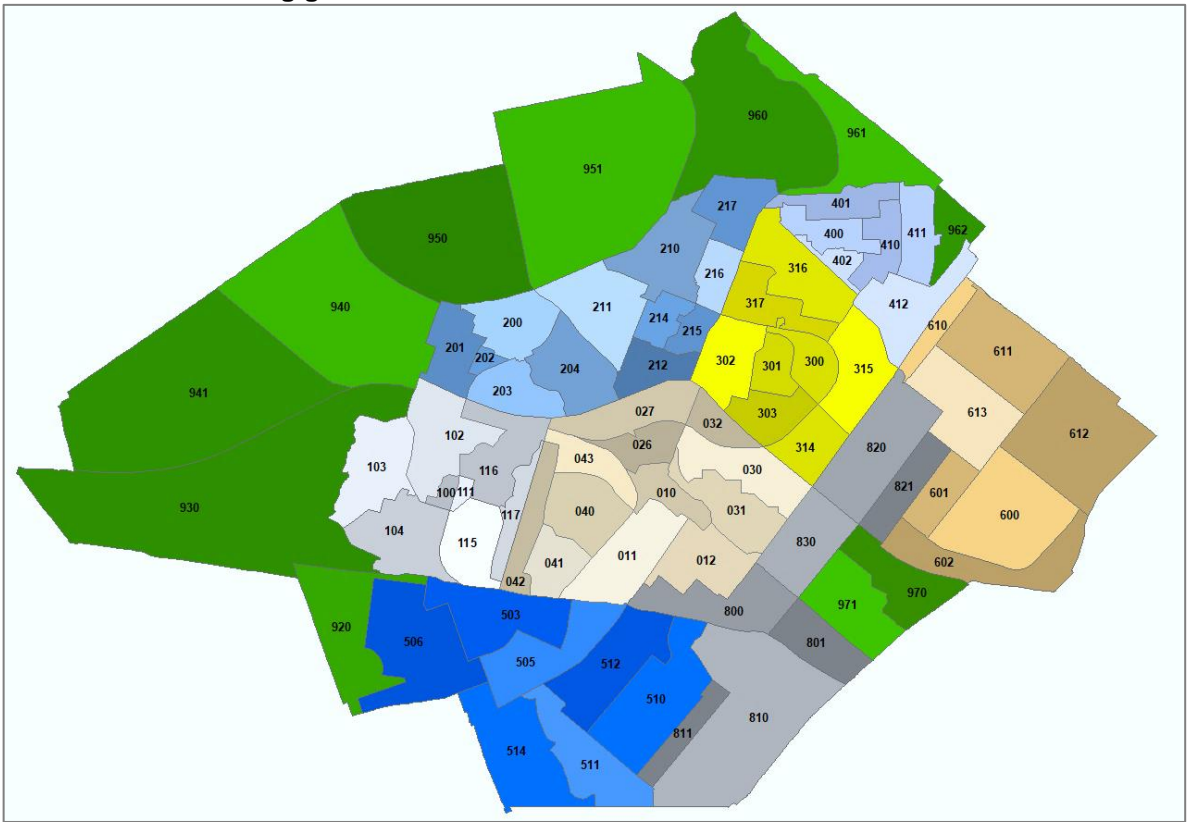
Bijlage 2
Kaart Wijkindeling gemeente Zoetermeer



Bijlage 3
Kaart Buurtindeling gemeente Zoetermeer



Bijlage 4
Kaart Subbuurtindeling gemeente Zoetermeer



Bijlage 5
Kaart Postcodegebiedsindeling gemeente Zoetermeer

